

## Сообщение о возможном установлении публичного сервитута

1	<b>Министерство энергетики Российской Федерации</b> (уполномоченный органа, которым рассматривается ходатайство об установлении публичного сервитута)	
2	Размещение линейного объекта федерального значения системы газоснабжения: Газопровод-отвод на ГРС «Покров», сопутствующих ему линии и сооружения связи «Кабельная линия связи газораспределительной станции «Покров» (цель установления публичного сервитута)	
3	<b>Кадастровый номер</b>	<b>Адрес или иное описание местоположения земельного участка (участков), в отношении которого испрашивается публичный сервитут</b>
	50:24:0000000:77762	Московская область
	50:24:0010504:411	Российская Федерация, Московская область
	50:24:0000000:77838	Российская Федерация, Московская область, Орехово-Зуевский городской округ, Орехово-Зуевское лесничество, Городищенское участковое лесничество, квартал 15, части выделов 17,18,19,21, квартал 16, части выделов 20,21,22,23,33,34, квартал 17, части выделов 14,15,31,32,37,38,57
	50:24:0010504:9 (обособленный з.у. 50:24:0010504:7, 50:24:0010504:8)	обл. Московская, р-н Орехово-Зуевский
	50:24:0010504:405	г.о. Орехово-Зуево
	33:13:060250:1681	Российская Федерация, Владимирская область, Петушинский район
	33:13:060250:1676	Владимирская область, Петушинский р-н, МО Нагорное (сельское поселение)
	33:13:060250:1698	Владимирская область, р-н Петушинский, МО Нагорное (сельское поселение), территориальный отдел департамента лесного хозяйства администрации Владимирской области "Заречное лесничество", Вольгинское участковое лесничество, ОПХ "Владимирской МИС", лесные квартала №1-65
	33:13:060250:1680	Российская Федерация, Владимирская область, Петушинский р-н, МО Нагорное (сельское поселение)
	33:13:060250:62 (обособленный з.у. 33:13:060250:57, 33:13:060250:58)	обл. Владимирская, р-н Петушинский
	33:13:060250:908	Владимирская область, Петушинский район, МО Нагорное (сельское поселение), северо-западнее п. Городищи
	33:13:060250:56 (обособленный з.у. 33:13:060250:53)	Владимирская обл, р-н Петушинский, МО Нагорное (сельское поселение)
	33:13:060250:913	Владимирская обл, р-н Петушинский, МО Нагорное (сельское поселение), западнее д. Молодино
	33:13:000000:1551	Владимирская обл., р-н Петушинский, территориальный отдел департамента лесного хозяйства администрации Владимирской области "Заречное лесничество", Вольгинское участковое лесничество, ОПХ "Владимирской МИС", лесные квартала №1-65
	33:13:060250:652	обл. Владимирская, р-н Петушинский, МО Нагорное (сельское поселение), п. Нагорный
	33:13:060250:1699	Владимирская область, р-н Петушинский, МО Нагорное (сельское поселение), территориальный отдел департамента лесного хозяйства администрации Владимирской области "Заречное лесничество", Вольгинское участковое лесничество, ОПХ "Владимирской МИС", лесные квартала №1-65

33:13:060250:1113	Владимирская область, р-н Петушинский, МО Нагорное (сельское поселение), западнее деревни Молодино
33:13:060250:1362	Владимирская область, Петушинский район, МО Нагорное (сельское поселение), земельный участок расположен в юго-западной части кадастрового квартала 33:13:060250
33:13:060250:1748	Российская Федерация, Владимирская область, Петушинский район, МО Нагорное (сельское поселение)
33:13:000000:72	Владимирская обл, р-н Петушинский, территориальный отдел департамента лесного хозяйства администрации Владимирской области "Заречное лесничество", Воспушинское участковое лесничество лесные квартала №1-64, Костинское участковое лесничество, лесные квартала № 1 -124, Петушинское участковое лесничество, лесные квартала №1-95, Болдинское участковое лесничество, лесные квартала №1-137, Покровское участковое лесничество, лесные квартала №1-114, Заречное участковое лесничество, лесные квартала №1-99, Панфиловское участковое лесничество, лесные квартала №1-50
33:13:000000:14 (обособленный з.у. 33:13:060250:25, 33:13:060250:31, 33:13:060250:32, 33:13:060250:33, 33:13:060250:34, 33:13:060250:37, 33:13:060250:38, 33:13:060250:39)	обл. Владимирская, р-н Петушинский
33:13:060250:1700	Владимирская область, Петушинский район, МО Петушинское (сельское поселение), территориальный отдел департамента лесного хозяйства администрации Владимирской области "Заречное лесничество", Воспушинское участковое лесничество лесные квартала №1-64, Костинское участковое лесничество, лесные квартала №1-124, Петушинское участковое лесничество, лесные квартала №1-95, Болдинское участковое лесничество, лесные квартала №1-137, Покровское участковое лесничество, лесные квартала №1-114, Заречное участковое лесничество, лесные квартала №1-99, Панфиловское участковое лесничество, лесные квартала №1-50.
33:13:060250:1719	Владимирская область, Петушинский район, МО Нагорное (сельское поселение), территориальный отдел департамента лесного хозяйства администрации Владимирской области "Заречное лесничество", Вольгинское участковое лесничество, ОПХ "Владимирской МИС", лесные квартала №1-65
33:13:060250:1719	Владимирская область, Петушинский район, МО Нагорное (сельское поселение), территориальный отдел департамента лесного хозяйства администрации Владимирской области "Заречное лесничество", Вольгинское участковое лесничество, ОПХ "Владимирской МИС", лесные квартала №1-65
33:13:060250:1708	Владимирская обл, р-н Петушинский, МО Петушинское (сельское поселение), территориальный отдел департамента лесного хозяйства администрации Владимирской области "Заречное лесничество", Воспушинское участковое лесничество лесные квартала №1-64, Костинское участковое лесничество, лесные квартала №1-124, Петушинское участковое лесничество, лесные квартала №1-95, Болдинское участковое лесничество, лесные квартала №1-137, Покровское участковое лесничество, лесные квартала №1-114, Заречное участковое лесничество, лесные квартала №1-99, Панфиловское участковое лесничество, лесные квартала №1-50
33:13:000000:2230	Владимирская область, р-н Петушинский, МО Нагорное (сельское поселение), Заречное лесничество, Покровское участковое лесничество № 113 части выделов 27,30,37,56; Костинское участковое лесничество № 119 части выдела 15, № 112 части выделов 1,2,3,8,9,15,29,16,20,22,21, № 120 части выдела 13, № 108 части выделов 13,14,19,21,27,31,36, № 109 части выделов 8,28
33:13:000000:2217	Владимирская область, р-н Петушинский, МО Нагорное (сельское поселение), Заречное лесничество, Покровское участковое лесничество № 113 части выделов

		27,30,37,56; Костинское участковое лесничество № 119 части выдела 15, № 112 части выделов 1,2,3,8,9,15,29,16,20,22,21, № 120 части выдела 13, № 108 части выделов 13,14,19,21,27,31,36, № 109 части выделов 8,28
	33:13:000000:2704	Владимирская обл, р-н Петушинский, МО Нагорное (сельское поселение), д Репихово
	33:13:060250:1689	Владимирская обл, р-н Петушинский, МО Нагорное (сельское поселение)
4	<p align="center"><b>Администрация Орехово-Зуевского городского округа Московской области</b> 42600, г. Орехово-Зуево, Октябрьская пл., д.2 (496) 413-10-60 (доб. 2025)</p> <p align="center"><b>Администрация Петушинского района Владимирской области</b> 601144, г.Петушки, Советская площадь д.№5 8 (49243) 2-20-82</p> <p align="center"><small>(адрес, по которому заинтересованные лица могут ознакомиться с поступившим ходатайством об установлении публичного сервитута и прилагаемым к нему описанием местоположения границ публичного сервитута, время приема заинтересованных лиц для ознакомления с поступившим ходатайством об установлении публичного сервитута)</small></p>	
5	<p align="center">Министерство энергетики Российской Федерации, адрес: г. Москва, ул. Щепкина, 42, стр. 1,2</p> <p align="center"><b>В течение 30 дней со дня опубликования сообщения о возможном установлении публичного сервитута в порядке, установленном для официального опубликования (обнародования) правовых актов поселения, городского округа, по месту нахождения земельного участка и (или) земель, указанных в пункте 3 данного сообщения.</b></p> <p align="center"><small>(адрес, по которому заинтересованные лица могут подать заявления об учете прав на земельные участки, а также срок подачи указанных заявлений)</small></p>	
6	<p align="center"><a href="http://ozmo.ru/">http://ozmo.ru/</a> <a href="https://petushki.info/contacts/">https://petushki.info/contacts/</a> <a href="https://minenergo.gov.ru/">https://minenergo.gov.ru/</a></p> <p align="center"><small>(официальные сайты в информационно - телекоммуникационной сети «Интернет», на которых размещается сообщение о поступившем ходатайстве об установлении публичного сервитута)</small></p>	
7	<p align="center"><b>Дополнительно по всем вопросам можно обращаться</b> <b>АО «Газстройпром»</b> 196084, город Санкт-Петербург, улица Ташкентская, дом 3, корпус 3, литер Б, эт/ком 22/22 +7 (812) 665-09-31 доб. 4002</p>	

## ОПИСАНИЕ МЕСТОПОЛОЖЕНИЯ ГРАНИЦ

**Публичный сервитут. Цель установления публичного сервитута: в целях размещения (реконструкции с дальнейшей эксплуатацией) линейного объекта федерального значения системы газоснабжения:**

**Газопровод-отвод на ГРС «Покров» (кадастровый номер 0:0:0:668, инв.№ 020405), сопутствующих ему линии и сооружения связи «Кабельная линия связи газораспределительной станции «Покров» (кадастровый номер 0:0:0:669, инв. № 111204), и их неотъемлемых технологических частей**

(наименование объекта, местоположение границ которого описано (далее - объект))

### Раздел 1

#### Сведения об объекте

№ п/п	Характеристики объекта	Описание характеристик
1	2	3
1.	Местоположение объекта	Московская область
2.	Площадь объекта +/- величина погрешности определения площади (P +/- Дельта P)	280811 +/- 185 м <sup>2</sup>
3.	Иные характеристики объекта	Публичный сервитут. Цель установления публичного сервитута: в целях размещения (реконструкции с дальнейшей эксплуатацией) линейного объекта федерального значения системы газоснабжения: Газопровод-отвод на ГРС «Покров» (кадастровый номер 0:0:0:668, инв.№ 020405), сопутствующих ему линии и сооружения связи «Кабельная линия связи газораспределительной станции «Покров» (кадастровый номер 0:0:0:669, инв. № 111204), и их неотъемлемых технологических частей

## Раздел 2

### Сведения о местоположении границ объекта

1. Система координат МСК-33, зона 1

2. Сведения о характерных точках границ объекта

Обозначение характерных точек границ	Координаты, м		Метод определения координат характерной точки	Средняя квадратическая погрешность положения характерной точки (Mt), м	Описание обозначения точки на местности (при наличии)
	X	Y			
1	2	3	4	5	6
1	162599.71	138910.36	Метод спутниковых геодезических измерений (определений)	0.10	-
2	162591.64	138941.44	Метод спутниковых геодезических измерений (определений)	0.10	-
3	162612.03	138990.79	Метод спутниковых геодезических измерений (определений)	0.10	-
4	162631.98	139044.09	Метод спутниковых геодезических измерений (определений)	0.10	-
5	162651.13	139093.12	Метод спутниковых геодезических измерений (определений)	0.10	-
6	162670.80	139143.50	Метод спутниковых геодезических измерений (определений)	0.10	-
7	162693.69	139191.32	Метод спутниковых геодезических измерений (определений)	0.10	-
8	162712.01	139240.59	Метод спутниковых геодезических измерений (определений)	0.10	-
9	162715.56	139250.58	Метод спутниковых геодезических измерений (определений)	0.10	-
10	162719.44	139260.78	Метод спутниковых геодезических измерений (определений)	0.10	-
11	162720.98	139271.96	Метод спутниковых геодезических измерений (определений)	0.10	-

2. Сведения о характерных точках границ объекта					
Обозначение характерных точек границ	Координаты, м		Метод определения координат характерной точки	Средняя квадратическая погрешность положения характерной точки (Mt), м	Описание обозначения точки на местности (при наличии)
	X	Y			
1	2	3	4	5	6
12	162724.08	139300.33	Метод спутниковых геодезических измерений (определений)	0.10	-
13	162725.66	139304.06	Метод спутниковых геодезических измерений (определений)	0.10	-
14	162751.53	139293.16	Метод спутниковых геодезических измерений (определений)	0.10	-
15	162797.98	139274.63	Метод спутниковых геодезических измерений (определений)	0.10	-
16	162835.02	139367.52	Метод спутниковых геодезических измерений (определений)	0.10	-
17	162788.58	139386.04	Метод спутниковых геодезических измерений (определений)	0.10	-
18	162753.76	139298.73	Метод спутниковых геодезических измерений (определений)	0.10	-
19	162728.00	139309.59	Метод спутниковых геодезических измерений (определений)	0.10	-
20	162758.21	139381.04	Метод спутниковых геодезических измерений (определений)	0.10	-
21	162790.94	139456.64	Метод спутниковых геодезических измерений (определений)	0.10	-
22	162821.26	139530.61	Метод спутниковых геодезических измерений (определений)	0.10	-
23	162852.69	139607.23	Метод спутниковых геодезических измерений (определений)	0.10	-
24	162886.63	139690.22	Метод спутниковых геодезических измерений (определений)	0.10	-

2. Сведения о характерных точках границ объекта					
Обозначение характерных точек границ	Координаты, м		Метод определения координат характерной точки	Средняя квадратическая погрешность положения характерной точки (Mt), м	Описание обозначения точки на местности (при наличии)
	X	Y			
1	2	3	4	5	6
25	162917.89	139761.37	Метод спутниковых геодезических измерений (определений)	0.10	-
26	162949.26	139839.36	Метод спутниковых геодезических измерений (определений)	0.10	-
27	162979.81	139910.87	Метод спутниковых геодезических измерений (определений)	0.10	-
28	163012.94	139989.96	Метод спутниковых геодезических измерений (определений)	0.10	-
29	163045.33	140068.58	Метод спутниковых геодезических измерений (определений)	0.10	-
30	163048.85	140077.22	Метод спутниковых геодезических измерений (определений)	0.10	-
31	163054.93	140078.03	Метод спутниковых геодезических измерений (определений)	0.10	-
32	163180.00	140380.95	Метод спутниковых геодезических измерений (определений)	0.10	-
33	163267.41	140617.07	Метод спутниковых геодезических измерений (определений)	0.10	-
34	163422.39	140996.99	Метод спутниковых геодезических измерений (определений)	0.10	-
35	163417.58	141003.89	Метод спутниковых геодезических измерений (определений)	0.10	-
36	163453.42	141097.94	Метод спутниковых геодезических измерений (определений)	0.10	-
37	163485.79	141178.13	Метод спутниковых геодезических измерений (определений)	0.10	-

2. Сведения о характерных точках границ объекта					
Обозначение характерных точек границ	Координаты, м		Метод определения координат характерной точки	Средняя квадратическая погрешность положения характерной точки (Mt), м	Описание обозначения точки на местности (при наличии)
	X	Y			
1	2	3	4	5	6
38	163513.02	141249.87	Метод спутниковых геодезических измерений (определений)	0.10	-
39	163543.59	141323.19	Метод спутниковых геодезических измерений (определений)	0.10	-
40	163576.99	141405.19	Метод спутниковых геодезических измерений (определений)	0.10	-
41	163628.66	141384.80	Метод спутниковых геодезических измерений (определений)	0.10	-
42	163570.90	141248.57	Метод спутниковых геодезических измерений (определений)	0.10	-
43	163553.58	141255.46	Метод спутниковых геодезических измерений (определений)	0.10	-
44	163549.89	141246.16	Метод спутниковых геодезических измерений (определений)	0.10	-
45	163512.95	141153.23	Метод спутниковых геодезических измерений (определений)	0.10	-
46	163559.42	141134.77	Метод спутниковых геодезических измерений (определений)	0.10	-
47	163600.04	141236.99	Метод спутниковых геодезических измерений (определений)	0.10	-
48	163579.60	141245.11	Метод спутниковых геодезических измерений (определений)	0.10	-
49	163634.24	141382.59	Метод спутниковых геодезических измерений (определений)	0.10	-
50	163953.36	141256.62	Метод спутниковых геодезических измерений (определений)	0.10	-



2. Сведения о характерных точках границ объекта					
Обозначение характерных точек границ	Координаты, м		Метод определения координат характерной точки	Средняя квадратическая погрешность положения характерной точки (Mt), м	Описание обозначения точки на местности (при наличии)
	X	Y			
1	2	3	4	5	6
51	164170.73	141807.43	Метод спутниковых геодезических измерений (определений)	0.10	-
52	164224.78	141839.88	Метод спутниковых геодезических измерений (определений)	0.10	-
53	164226.00	141954.49	Метод спутниковых геодезических измерений (определений)	0.10	-
54	164395.56	142045.39	Метод спутниковых геодезических измерений (определений)	0.10	-
55	164279.39	142744.79	Метод спутниковых геодезических измерений (определений)	0.10	-
56	164208.55	142733.03	Метод спутниковых геодезических измерений (определений)	0.10	-
57	164184.57	142730.24	Метод спутниковых геодезических измерений (определений)	0.10	-
58	164150.53	142720.83	Метод спутниковых геодезических измерений (определений)	0.10	-
59	164128.33	142709.39	Метод спутниковых геодезических измерений (определений)	0.10	-
60	164106.08	142686.54	Метод спутниковых геодезических измерений (определений)	0.10	-
61	164081.55	142654.60	Метод спутниковых геодезических измерений (определений)	0.10	-
62	164060.62	142618.89	Метод спутниковых геодезических измерений (определений)	0.10	-
63	164033.35	142561.03	Метод спутниковых геодезических измерений (определений)	0.10	-

2. Сведения о характерных точках границ объекта					
Обозначение характерных точек границ	Координаты, м		Метод определения координат характерной точки	Средняя квадратическая погрешность положения характерной точки (Mt), м	Описание обозначения точки на местности (при наличии)
	X	Y			
1	2	3	4	5	6
64	164014.75	142515.06	Метод спутниковых геодезических измерений (определений)	0.10	-
65	163994.87	142464.95	Метод спутниковых геодезических измерений (определений)	0.10	-
66	163981.54	142433.09	Метод спутниковых геодезических измерений (определений)	0.10	-
67	163974.52	142419.74	Метод спутниковых геодезических измерений (определений)	0.10	-
68	163959.02	142385.09	Метод спутниковых геодезических измерений (определений)	0.10	-
69	163946.04	142359.91	Метод спутниковых геодезических измерений (определений)	0.10	-
70	163935.27	142336.59	Метод спутниковых геодезических измерений (определений)	0.10	-
71	163920.70	142301.96	Метод спутниковых геодезических измерений (определений)	0.10	-
72	163896.61	142248.03	Метод спутниковых геодезических измерений (определений)	0.10	-
73	163870.92	142188.56	Метод спутниковых геодезических измерений (определений)	0.10	-
74	163844.97	142126.47	Метод спутниковых геодезических измерений (определений)	0.10	-
75	163817.83	142061.05	Метод спутниковых геодезических измерений (определений)	0.10	-
76	163800.66	142019.28	Метод спутниковых геодезических измерений (определений)	0.10	-

2. Сведения о характерных точках границ объекта					
Обозначение характерных точек границ	Координаты, м		Метод определения координат характерной точки	Средняя квадратическая погрешность положения характерной точки (Mt), м	Описание обозначения точки на местности (при наличии)
	X	Y			
1	2	3	4	5	6
77	163787.03	141988.37	Метод спутниковых геодезических измерений (определений)	0.10	-
78	163768.49	141946.31	Метод спутниковых геодезических измерений (определений)	0.10	-
79	163744.80	141875.60	Метод спутниковых геодезических измерений (определений)	0.10	-
80	163726.52	141820.87	Метод спутниковых геодезических измерений (определений)	0.10	-
81	163695.34	141742.98	Метод спутниковых геодезических измерений (определений)	0.10	-
82	163672.17	141689.01	Метод спутниковых геодезических измерений (определений)	0.10	-
83	163657.46	141654.99	Метод спутниковых геодезических измерений (определений)	0.10	-
84	163626.31	141576.43	Метод спутниковых геодезических измерений (определений)	0.10	-
85	163597.94	141509.63	Метод спутниковых геодезических измерений (определений)	0.10	-
86	163566.29	141431.99	Метод спутниковых геодезических измерений (определений)	0.10	-
87	163497.93	141458.98	Метод спутниковых геодезических измерений (определений)	0.10	-
88	163489.93	141439.56	Метод спутниковых геодезических измерений (определений)	0.10	-
89	163499.70	141435.71	Метод спутниковых геодезических измерений (определений)	0.10	-

2. Сведения о характерных точках границ объекта					
Обозначение характерных точек границ	Координаты, м		Метод определения координат характерной точки	Средняя квадратическая погрешность положения характерной точки (Mt), м	Описание обозначения точки на местности (при наличии)
	X	Y			
1	2	3	4	5	6
90	163442.90	141293.90	Метод спутниковых геодезических измерений (определений)	0.10	-
91	163441.53	141294.30	Метод спутниковых геодезических измерений (определений)	0.10	-
92	163436.81	141282.62	Метод спутниковых геодезических измерений (определений)	0.10	-
93	163437.75	141282.23	Метод спутниковых геодезических измерений (определений)	0.10	-
94	163349.81	141064.37	Метод спутниковых геодезических измерений (определений)	0.10	-
95	163394.52	141000.25	Метод спутниковых геодезических измерений (определений)	0.10	-
96	163366.61	140932.78	Метод спутниковых геодезических измерений (определений)	0.10	-
97	163347.72	140888.04	Метод спутниковых геодезических измерений (определений)	0.10	-
98	163343.07	140876.66	Метод спутниковых геодезических измерений (определений)	0.10	-
99	163336.12	140858.69	Метод спутниковых геодезических измерений (определений)	0.10	-
100	163315.15	140806.57	Метод спутниковых геодезических измерений (определений)	0.10	-
101	163295.28	140756.39	Метод спутниковых геодезических измерений (определений)	0.10	-
102	163289.08	140742.02	Метод спутниковых геодезических измерений (определений)	0.10	-

2. Сведения о характерных точках границ объекта					
Обозначение характерных точек границ	Координаты, м		Метод определения координат характерной точки	Средняя квадратическая погрешность положения характерной точки (Mt), м	Описание обозначения точки на местности (при наличии)
	X	Y			
1	2	3	4	5	6
103	163258.33	140666.06	Метод спутниковых геодезических измерений (определений)	0.10	-
104	163231.12	140597.21	Метод спутниковых геодезических измерений (определений)	0.10	-
105	163204.78	140527.95	Метод спутниковых геодезических измерений (определений)	0.10	-
106	163176.52	140452.11	Метод спутниковых геодезических измерений (определений)	0.10	-
107	163154.60	140389.66	Метод спутниковых геодезических измерений (определений)	0.10	-
108	163127.00	140320.46	Метод спутниковых геодезических измерений (определений)	0.10	-
109	163092.47	140236.78	Метод спутниковых геодезических измерений (определений)	0.10	-
110	163060.95	140159.31	Метод спутниковых геодезических измерений (определений)	0.10	-
111	163047.83	140127.70	Метод спутниковых геодезических измерений (определений)	0.10	-
112	163035.15	140096.59	Метод спутниковых геодезических измерений (определений)	0.10	-
113	162957.87	140086.32	Метод спутниковых геодезических измерений (определений)	0.10	-
114	162940.74	140045.67	Метод спутниковых геодезических измерений (определений)	0.10	-
115	162939.81	140046.05	Метод спутниковых геодезических измерений (определений)	0.10	-

2. Сведения о характерных точках границ объекта					
Обозначение характерных точек границ	Координаты, м		Метод определения координат характерной точки	Средняя квадратическая погрешность положения характерной точки (Mt), м	Описание обозначения точки на местности (при наличии)
	X	Y			
1	2	3	4	5	6
116	162928.94	140020.25	Метод спутниковых геодезических измерений (определений)	0.10	-
117	162929.86	140019.86	Метод спутниковых геодезических измерений (определений)	0.10	-
118	162849.52	139829.24	Метод спутниковых геодезических измерений (определений)	0.10	-
119	162807.75	139730.13	Метод спутниковых геодезических измерений (определений)	0.10	-
120	162725.74	139755.20	Метод спутниковых геодезических измерений (определений)	0.10	-
121	162690.44	139754.97	Метод спутниковых геодезических измерений (определений)	0.10	-
122	162656.42	139669.15	Метод спутниковых геодезических измерений (определений)	0.10	-
123	162653.89	139664.53	Метод спутниковых геодезических измерений (определений)	0.10	-
124	162646.72	139647.38	Метод спутниковых геодезических измерений (определений)	0.10	-
125	162625.14	139593.14	Метод спутниковых геодезических измерений (определений)	0.10	-
126	162561.87	139475.13	Метод спутниковых геодезических измерений (определений)	0.10	-
127	162513.46	139463.53	Метод спутниковых геодезических измерений (определений)	0.10	-
128	162516.65	139442.56	Метод спутниковых геодезических измерений (определений)	0.10	-

2. Сведения о характерных точках границ объекта					
Обозначение характерных точек границ	Координаты, м		Метод определения координат характерной точки	Средняя квадратическая погрешность положения характерной точки (Mt), м	Описание обозначения точки на местности (при наличии)
	X	Y			
1	2	3	4	5	6
129	162500.88	139441.01	Метод спутниковых геодезических измерений (определений)	0.10	-
130	162480.46	139444.96	Метод спутниковых геодезических измерений (определений)	0.10	-
131	162459.90	139454.87	Метод спутниковых геодезических измерений (определений)	0.10	-
132	162445.92	139466.40	Метод спутниковых геодезических измерений (определений)	0.10	-
133	162435.18	139479.91	Метод спутниковых геодезических измерений (определений)	0.10	-
134	162424.29	139500.48	Метод спутниковых геодезических измерений (определений)	0.10	-
135	162297.32	139766.50	Метод спутниковых геодезических измерений (определений)	0.10	-
136	162299.45	139791.01	Метод спутниковых геодезических измерений (определений)	0.10	-
137	162279.14	139809.97	Метод спутниковых геодезических измерений (определений)	0.10	-
138	162274.77	139805.26	Метод спутниковых геодезических измерений (определений)	0.10	-
139	162249.96	139773.66	Метод спутниковых геодезических измерений (определений)	0.10	-
140	162228.63	139720.99	Метод спутниковых геодезических измерений (определений)	0.10	-
141	162277.14	139739.13	Метод спутниковых геодезических измерений (определений)	0.10	-

2. Сведения о характерных точках границ объекта					
Обозначение характерных точек границ	Координаты, м		Метод определения координат характерной точки	Средняя квадратическая погрешность положения характерной точки (Mt), м	Описание обозначения точки на местности (при наличии)
	X	Y			
1	2	3	4	5	6
142	162397.48	139487.00	Метод спутниковых геодезических измерений (определений)	0.10	-
143	162409.97	139463.41	Метод спутниковых геодезических измерений (определений)	0.10	-
144	162424.40	139445.26	Метод спутниковых геодезических измерений (определений)	0.10	-
145	162443.61	139429.42	Метод спутниковых геодезических измерений (определений)	0.10	-
146	162470.94	139416.25	Метод спутниковых геодезических измерений (определений)	0.10	-
147	162499.47	139410.73	Метод спутниковых геодезических измерений (определений)	0.10	-
148	162520.17	139412.76	Метод спутниковых геодезических измерений (определений)	0.10	-
149	162522.51	139397.31	Метод спутниковых геодезических измерений (определений)	0.10	-
150	162528.44	139398.20	Метод спутниковых геодезических измерений (определений)	0.10	-
151	162526.17	139413.35	Метод спутниковых геодезических измерений (определений)	0.10	-
152	162536.56	139414.37	Метод спутниковых геодезических измерений (определений)	0.10	-
153	162570.97	139430.01	Метод спутниковых геодезических измерений (определений)	0.10	-
154	162597.89	139455.33	Метод спутниковых геодезических измерений (определений)	0.10	-



2. Сведения о характерных точках границ объекта					
Обозначение характерных точек границ	Координаты, м		Метод определения координат характерной точки	Средняя квадратическая погрешность положения характерной точки (Mt), м	Описание обозначения точки на местности (при наличии)
	X	Y			
1	2	3	4	5	6
155	162611.91	139479.18	Метод спутниковых геодезических измерений (определений)	0.10	-
156	162666.13	139507.60	Метод спутниковых геодезических измерений (определений)	0.10	-
157	162689.05	139518.70	Метод спутниковых геодезических измерений (определений)	0.10	-
158	162607.50	139321.84	Метод спутниковых геодезических измерений (определений)	0.10	-
159	162624.77	139316.62	Метод спутниковых геодезических измерений (определений)	0.10	-
160	162621.57	139309.00	Метод спутниковых геодезических измерений (определений)	0.10	-
161	162560.69	139247.68	Метод спутниковых геодезических измерений (определений)	0.10	-
162	162550.46	139218.60	Метод спутниковых геодезических измерений (определений)	0.10	-
163	162523.47	139141.86	Метод спутниковых геодезических измерений (определений)	0.10	-
164	162609.46	139112.51	Метод спутниковых геодезических измерений (определений)	0.10	-
165	162492.26	138824.00	Метод спутниковых геодезических измерений (определений)	0.10	-
166	162416.62	138841.72	Метод спутниковых геодезических измерений (определений)	0.10	-
167	162393.93	138786.60	Метод спутниковых геодезических измерений (определений)	0.10	-

2. Сведения о характерных точках границ объекта					
Обозначение характерных точек границ	Координаты, м		Метод определения координат характерной точки	Средняя квадратическая погрешность положения характерной точки (Mt), м	Описание обозначения точки на местности (при наличии)
	X	Y			
1	2	3	4	5	6
168	162410.55	138779.61	Метод спутниковых геодезических измерений (определений)	0.10	-
169	162441.47	138768.13	Метод спутниковых геодезических измерений (определений)	0.10	-
170	162455.84	138803.01	Метод спутниковых геодезических измерений (определений)	0.10	-
171	162489.69	138795.33	Метод спутниковых геодезических измерений (определений)	0.10	-
172	162478.90	138768.87	Метод спутниковых геодезических измерений (определений)	0.10	-
173	162476.79	138762.12	Метод спутниковых геодезических измерений (определений)	0.10	-
174	162489.88	138761.07	Метод спутниковых геодезических измерений (определений)	0.10	-
175	162536.88	138759.34	Метод спутниковых геодезических измерений (определений)	0.10	-
176	162541.43	138760.53	Метод спутниковых геодезических измерений (определений)	0.10	-
1	162599.71	138910.36	Метод спутниковых геодезических измерений (определений)	0.10	-
177	162960.09	140037.51	Метод спутниковых геодезических измерений (определений)	0.10	-
178	162972.55	140067.09	Метод спутниковых геодезических измерений (определений)	0.10	-
179	163026.01	140074.19	Метод спутниковых геодезических измерений (определений)	0.10	-

2. Сведения о характерных точках границ объекта					
Обозначение характерных точек границ	Координаты, м		Метод определения координат характерной точки	Средняя квадратическая погрешность положения характерной точки (Mt), м	Описание обозначения точки на местности (при наличии)
	X	Y			
1	2	3	4	5	6
180	162994.47	139997.64	Метод спутниковых геодезических измерений (определений)	0.10	-
181	162961.39	139918.66	Метод спутниковых геодезических измерений (определений)	0.10	-
182	162930.79	139847.02	Метод спутниковых геодезических измерений (определений)	0.10	-
183	162899.45	139769.13	Метод спутниковых геодезических измерений (определений)	0.10	-
184	162868.22	139698.02	Метод спутниковых геодезических измерений (определений)	0.10	-
185	162834.19	139614.81	Метод спутниковых геодезических измерений (определений)	0.10	-
186	162802.76	139538.20	Метод спутниковых геодезических измерений (определений)	0.10	-
187	162772.51	139464.41	Метод спутниковых геодезических измерений (определений)	0.10	-
188	162739.83	139388.91	Метод спутниковых геодезических измерений (определений)	0.10	-
189	162706.72	139310.63	Метод спутниковых геодезических измерений (определений)	0.10	-
190	162659.72	139324.85	Метод спутниковых геодезических измерений (определений)	0.10	-
191	162949.21	140011.71	Метод спутниковых геодезических измерений (определений)	0.10	-
192	162951.06	140010.93	Метод спутниковых геодезических измерений (определений)	0.10	-

2. Сведения о характерных точках границ объекта					
Обозначение характерных точек границ	Координаты, м		Метод определения координат характерной точки	Средняя квадратическая погрешность положения характерной точки (Mt), м	Описание обозначения точки на местности (при наличии)
	X	Y			
1	2	3	4	5	6
193	162961.93	140036.73	Метод спутниковых геодезических измерений (определений)	0.10	-
177	162960.09	140037.51	Метод спутниковых геодезических измерений (определений)	0.10	-
194	163465.00	141284.80	Метод спутниковых геодезических измерений (определений)	0.10	-
195	163522.42	141426.73	Метод спутниковых геодезических измерений (определений)	0.10	-
196	163558.38	141412.54	Метод спутниковых геодезических измерений (определений)	0.10	-
197	163525.10	141330.81	Метод спутниковых геодезических измерений (определений)	0.10	-
198	163494.44	141257.27	Метод спутниковых геодезических измерений (определений)	0.10	-
199	163467.16	141185.42	Метод спутниковых геодезических измерений (определений)	0.10	-
200	163434.80	141105.25	Метод спутниковых геодезических измерений (определений)	0.10	-
201	163403.74	141023.74	Метод спутниковых геодезических измерений (определений)	0.10	-
202	163375.67	141064.00	Метод спутниковых геодезических измерений (определений)	0.10	-
203	163460.27	141273.12	Метод спутниковых геодезических измерений (определений)	0.10	-
204	163462.13	141272.37	Метод спутниковых геодезических измерений (определений)	0.10	-

2. Сведения о характерных точках границ объекта					
Обозначение характерных точек границ	Координаты, м		Метод определения координат характерной точки	Средняя квадратическая погрешность положения характерной точки (Mt), м	Описание обозначения точки на местности (при наличии)
	X	Y			
1	2	3	4	5	6
205	163466.85	141284.05	Метод спутниковых геодезических измерений (определений)	0.10	-
194	163465.00	141284.80	Метод спутниковых геодезических измерений (определений)	0.10	-
206	164372.38	142056.79	Метод спутниковых геодезических измерений (определений)	0.10	-
207	164205.20	141967.09	Метод спутниковых геодезических измерений (определений)	0.10	-
208	164203.94	141849.46	Метод спутниковых геодезических измерений (определений)	0.10	-
209	164152.66	141818.67	Метод спутниковых геодезических измерений (определений)	0.10	-
210	163941.54	141283.86	Метод спутниковых геодезических измерений (определений)	0.10	-
211	163584.91	141424.64	Метод спутниковых геодезических измерений (определений)	0.10	-
212	163616.41	141501.94	Метод спутниковых геодезических измерений (определений)	0.10	-
213	163644.82	141568.84	Метод спутниковых геодезических измерений (определений)	0.10	-
214	163675.94	141647.33	Метод спутниковых геодезических измерений (определений)	0.10	-
215	163690.54	141681.09	Метод спутниковых геодезических измерений (определений)	0.10	-
216	163713.82	141735.32	Метод спутниковых геодезических измерений (определений)	0.10	-

2. Сведения о характерных точках границ объекта					
Обозначение характерных точек границ	Координаты, м		Метод определения координат характерной точки	Средняя квадратическая погрешность положения характерной точки (Mt), м	Описание обозначения точки на местности (при наличии)
	X	Y			
1	2	3	4	5	6
217	163745.31	141813.98	Метод спутниковых геодезических измерений (определений)	0.10	-
218	163763.77	141869.26	Метод спутниковых геодезических измерений (определений)	0.10	-
219	163787.16	141939.09	Метод спутниковых геодезических измерений (определений)	0.10	-
220	163805.33	141980.30	Метод спутниковых геодезических измерений (определений)	0.10	-
221	163819.07	142011.44	Метод спутниковых геодезических измерений (определений)	0.10	-
222	163836.31	142053.42	Метод спутниковых геодезических измерений (определений)	0.10	-
223	163863.43	142118.78	Метод спутниковых геодезических измерений (определений)	0.10	-
224	163889.32	142180.74	Метод спутниковых геодезических измерений (определений)	0.10	-
225	163914.93	142239.98	Метод спутниковых геодезических измерений (определений)	0.10	-
226	163939.05	142294.00	Метод спутниковых геодезических измерений (определений)	0.10	-
227	163953.58	142328.52	Метод спутниковых геодезических измерений (определений)	0.10	-
228	163964.01	142351.13	Метод спутниковых геодезических измерений (определений)	0.10	-
229	163977.05	142376.42	Метод спутниковых геодезических измерений (определений)	0.10	-

2. Сведения о характерных точках границ объекта					
Обозначение характерных точек границ	Координаты, м		Метод определения координат характерной точки	Средняя квадратическая погрешность положения характерной точки (Mt), м	Описание обозначения точки на местности (при наличии)
	X	Y			
1	2	3	4	5	6
230	163992.52	142410.99	Метод спутниковых геодезических измерений (определений)	0.10	-
231	164015.05	142453.85	Метод спутниковых геодезических измерений (определений)	0.10	-
232	164036.79	142504.68	Метод спутниковых геодезических измерений (определений)	0.10	-
233	164058.50	142558.19	Метод спутниковых геодезических измерений (определений)	0.10	-
234	164079.57	142602.25	Метод спутниковых геодезических измерений (определений)	0.10	-
235	164104.38	142645.98	Метод спутниковых геодезических измерений (определений)	0.10	-
236	164124.39	142674.47	Метод спутниковых геодезических измерений (определений)	0.10	-
237	164141.89	142690.50	Метод спутниковых геодезических измерений (определений)	0.10	-
238	164158.95	142699.29	Метод спутниковых геодезических измерений (определений)	0.10	-
239	164188.98	142707.59	Метод спутниковых геодезических измерений (определений)	0.10	-
240	164211.77	142710.24	Метод спутниковых геодезических измерений (определений)	0.10	-
241	164262.44	142718.66	Метод спутниковых геодезических измерений (определений)	0.10	-
206	164372.38	142056.79	Метод спутниковых геодезических измерений (определений)	0.10	-

## 3. Сведения о характерных точках части (частей) границы объекта

Обозначение характерных точек части границы	Координаты, м		Метод определения координат характерной точки	Средняя квадратическая погрешность положения характерной точки (Mt), м	Описание обозначения точки на местности (при наличии)
	X	Y			
1	2	3	4	5	6
-	-	-	-	-	-



### Раздел 3

#### Сведения о местоположении измененных (уточненных) границ объекта

1. Система координат -

2. Сведения о характерных точках границ объекта

Обозначение характерных точек границ	Существующие координаты, м		Измененные (уточненные) координаты, м		Метод определения координат характерной точки	Средняя квадратическая погрешность положения характерной точки (M <sub>t</sub> ), м	Описание обозначения точки на местности (при наличии)
	X	Y	X	Y			
1	2	3	4	5	6	7	8
-	-	-	-	-	-	-	

3. Сведения о характерных точках части (частей) границы объекта

Обозначение характерных точек части границы	Существующие координаты, м		Измененные (уточненные) координаты, м		Метод определения координат характерной точки	Средняя квадратическая погрешность положения характерной точки (M <sub>t</sub> ), м	Описание обозначения точки на местности (при наличии)
	X	Y	X	Y			
1	2	3	4	5	6	7	8
-	-	-	-	-	-	-	

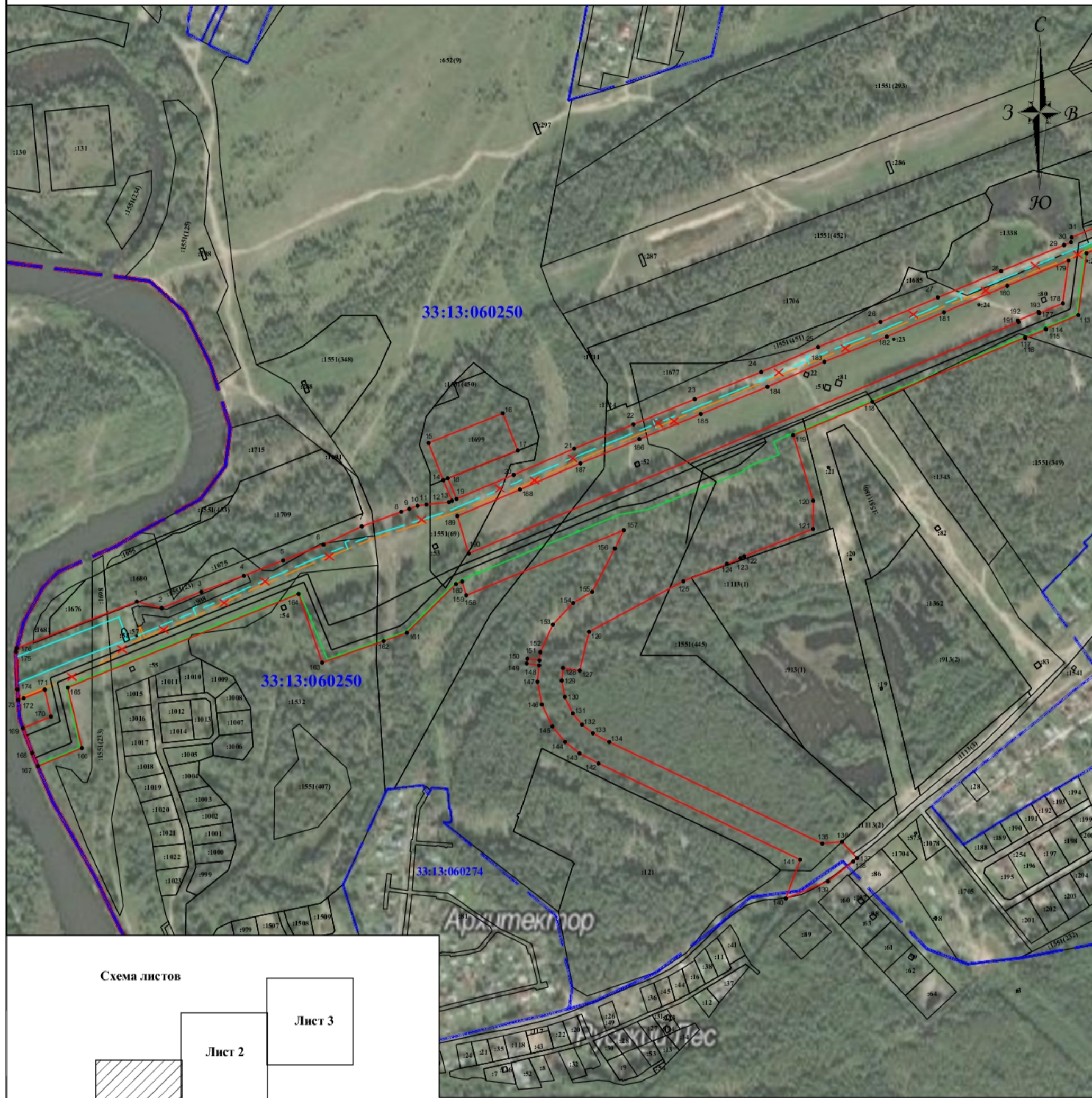
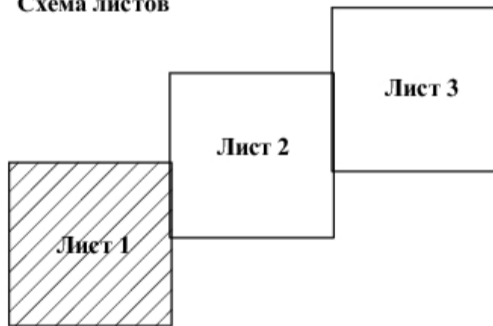


Схема листов



Масштаб 1:5000  
Система координат МСК 33, зона 1

**33:13:060250**

**:1699**

**1●**

Условные обозначения:

- граница и номер кадастрового квартала в соответствии со сведениями ЕГРН;
- граница и номер земельных участков, зданий и сооружений в соответствии со сведениями ЕГРН;
- проектная граница установления публичного сервитута;
- характерная точка границы публичного сервитута;
- демонтируемый участок газопровода;
- демонтируемый участок КЛС;
- проектируемый участок газопровода;
- проектируемый участок КЛС.

Подпись  /Борисова Е.А./

Дата "\_\_\_" \_\_\_\_\_ 2021г.

Место для оттиска печати (при наличии) лица, составившего описание местоположения объекта

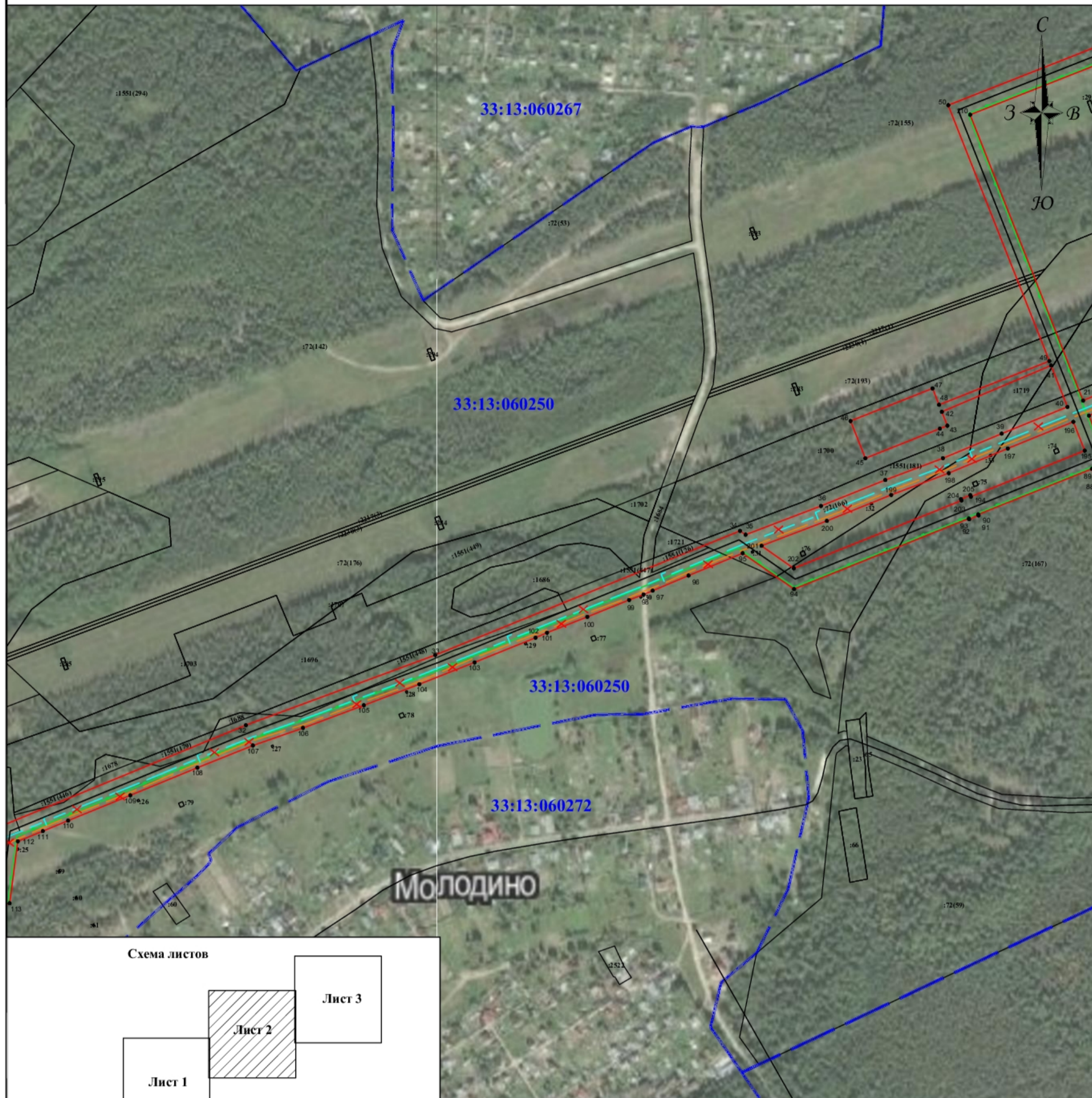
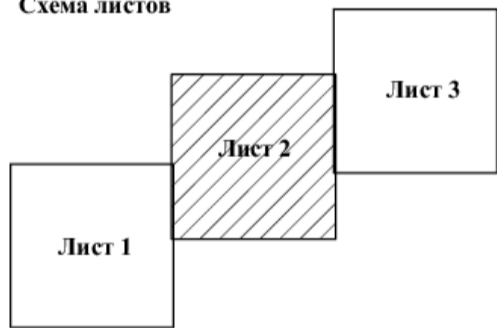


Схема листов



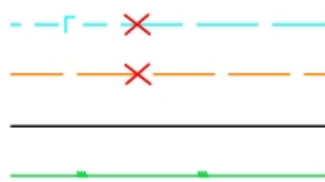
Масштаб 1:5000

Система координат МСК 33, зона 1

**33:13:060250**

**:1686**

**32●**



Условные обозначения:

- граница и номер кадастрового квартала в соответствии со сведениями ЕГРН;
- граница и номер земельных участков, зданий и сооружений в соответствии со сведениями ЕГРН;
- проектная граница установления публичного сервитута;
- характерная точка границы публичного сервитута;
- демонтируемый участок газопровода;
- демонтируемый участок КЛС;
- проектируемый участок газопровода;
- проектируемый участок КЛС.

Подпись /Борисова Е.А./

Дата "\_\_\_" "\_\_\_" 2021г.

Место для оттиска печати (при наличии) лица, составившего описание местоположения объекта



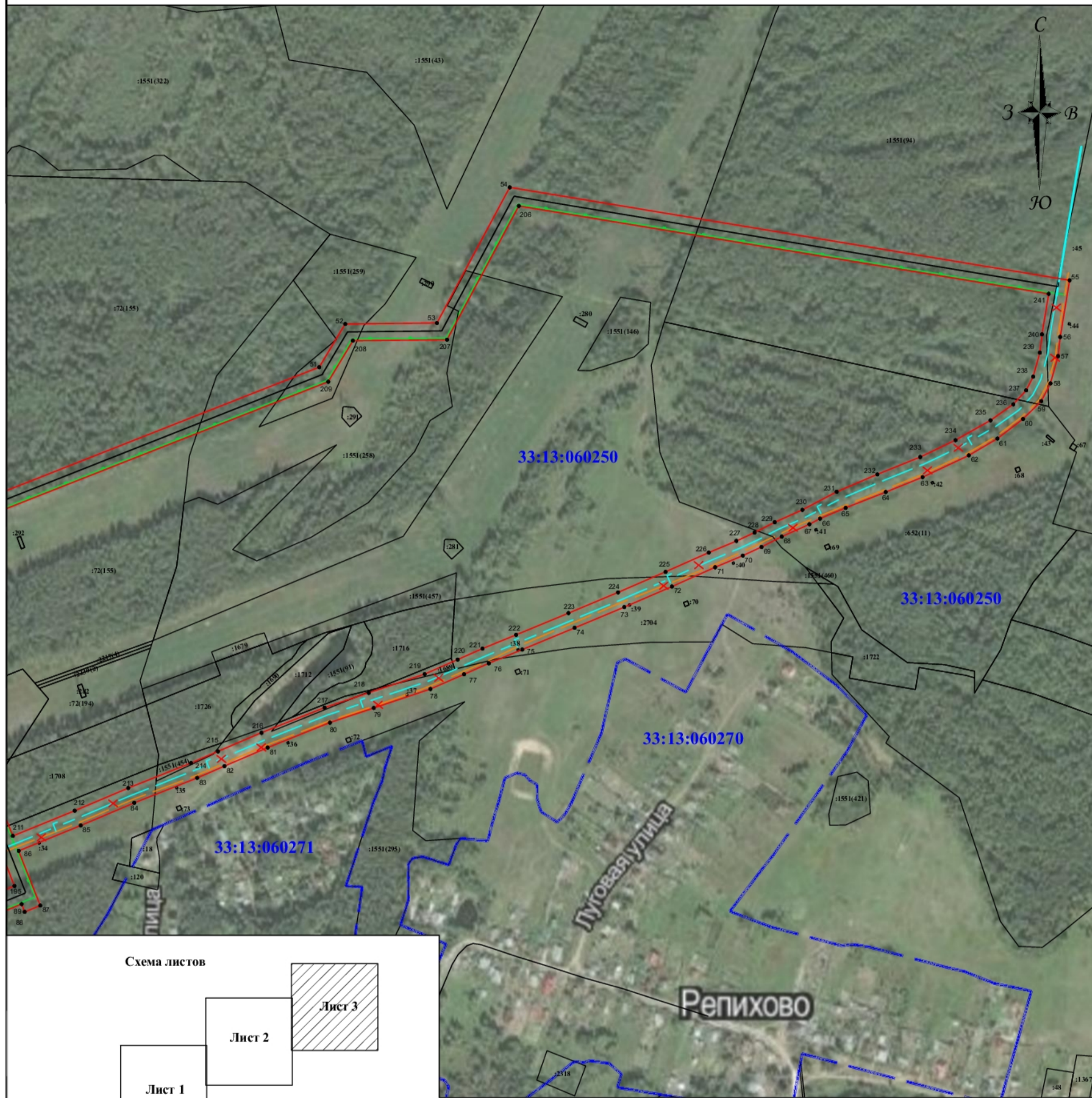
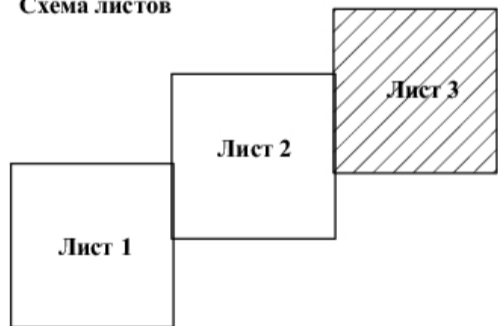


Схема листов



Масштаб 1:5000  
Система координат МСК 33, зона 1

**33:13:060250**

**:280**

**51 ●**



Условные обозначения:

- граница и номер кадастрового квартала в соответствии со сведениями ЕГРН;
- граница и номер земельных участков, зданий и сооружений в соответствии со сведениями ЕГРН;
- проектная граница установления публичного сервитута;
- характерная точка границы публичного сервитута;
- демонтируемый участок газопровода;
- демонтируемый участок КЛС;
- проектируемый участок газопровода;
- проектируемый участок КЛС.

Подпись  Борисова Е.А./

Дата "\_\_\_" \_\_\_\_\_ 2021г.

Место для отиска печати (при наличии) лица, составившего описание местоположения объекта



**Текстовое описание местоположения границ  
населенных пунктов, территориальных зон, особо охраняемых природных  
территорий, зон с особыми условиями использования территорий**

<b>Прохождение границы</b>		<b>Описание прохождения границы</b>
<b>от точки</b>	<b>до точки</b>	
<b>1</b>	<b>2</b>	<b>3</b>
-	-	-

78 А Б 9063023

## ДОВЕРЕННОСТЬ

Российская Федерация  
Санкт-Петербург.

Двадцать третьего марта две тысячи двадцать первого года.

**Акционерное общество «Газстройпром»**, место нахождения: 196084, город Санкт-Петербург, улица Ташкентская, дом 3, корпус 3, литера Б, этаж 22, комната 22, зарегистрированное в Едином государственном реестре юридических лиц Межрайонной инспекцией Федеральной налоговой службы №15 по Санкт-Петербургу 21 июня 2018 года с присвоением основного государственного регистрационного номера (ОГРН): 1187847178705, идентификационный номер налогоплательщика (ИНН): 7842155505, код причины постановки на учет (КПП): 781001001, Устав зарегистрирован Межрайонной инспекцией Федеральной налоговой службы № 15 по Санкт-Петербургу 27 ноября 2020 года, ГРН: 2207805702400, в лице **Генерального директора Ткаченко Николая Витальевича**, 21 августа 1978 года рождения, место рождения: город Москва, гражданство: Российская Федерация, пол мужской, паспорт 45 07 942476 выдан Отделом внутренних дел Гагаринского района города Москвы 12 августа 2005 года, код подразделения: 772-068, зарегистрированного по месту жительства по адресу: город Москва, проспект Ломоносовский, дом 18, квартира 260, действующего на основании Устава и Протокола №26 внеочередного общего собрания акционеров Акционерного общества «Газстройпром» от 27 февраля 2021 года,

настоящей доверенностью уполномочивает всех вместе и каждого в отдельности

**Федорова Кирилла Валентиновича**, 02 апреля 1979 года рождения, гражданство: Российская Федерация, пол мужской, паспорт 40 02 698751 выдан 72 отделом милиции Фрунзенского района Санкт-Петербурга 26 июля 2002 года, код подразделения: 782-072, зарегистрированного по месту жительства по адресу: город Санкт-Петербург, улица Варшавская, дом 23, корпус 3, квартира 131,

**Медведеву Елену Сергеевну**, 22 апреля 1987 года рождения, гражданство: Российская Федерация, пол женский, паспорт 41 14 635336 выдан ТП № 120 Межрайонного отдела № 2 УФМС России по Санкт-Петербургу и Ленинградской области (обслуживает Петродворцовый р-н г. Санкт-Петербурга и Ломоносовский р-н Ленинградской обл.) 23 декабря 2014 года, код подразделения: 470-064, зарегистрированную по месту жительства по адресу: город Санкт-Петербург, город Красное Село, шоссе Гатчинское, дом 5, корпус 3, литера А, квартира 41,

**Головко Вячеслава Викторовича**, 05 мая 1978 года рождения, гражданство: Российская Федерация, пол мужской, паспорт 41 15 683599 выдан ТП № 114 отдела УФМС России по Санкт-Петербургу и Ленинградской области в Кировском районе 19 августа 2015 года, код подразделения: 470-030, зарегистрированного по месту жительства по адресу: Ленинградская область, Кировский район, город Шлиссельбург, улица Пролетарская, дом 48, корпус 1, квартира 94,

**Ядровского Станислава Владимировича**, 26 августа 1982 года рождения, гражданство: Российская Федерация, пол мужской, паспорт 45 15 215071 выдан отделом УФМС России по гор. Москве по району Отрадное 26 августа 2015 года, код подразделения: 770-085, зарегистрированного по месту жительства по адресу: город Москва, проезд Юрловский, дом 9, квартира 229,

представлять интересы АО «Газстройпром» (далее - Общество) во всех компетентных органах, организациях и учреждениях, в том числе органах местного самоуправления, федеральных и территориальных органах исполнительной власти по вопросам землепользования, с правом:

- осуществлять все действия, связанные с: производством комплекса работ по отводу земельных (лесных) участков, в том числе работ по землеустройству, межеванию, ведению землеустроительной документации, а также сопровождению процедуры постановки земельных (лесных) участков на государственный кадастровый учет, получению кадастровых паспортов и выписок из государственного земельного кадастра, внесению сведений и изменений в документы государственного кадастра недвижимости; получению выписок из Единого государственного реестра недвижимости; оформлением лицензий на право пользования недрами; получением счетов, выставленных на имя Общества за услуги, связанные с отводом земельных (лесных) участков;

- осуществлять все действия, связанные с: государственной регистрацией договоров аренды земельных (лесных) участков, дополнительных соглашений к договорам аренды земельных (лесных) участков, договоров о передаче прав и обязанностей по договорам аренды земельных (лесных) участков, расторжений договоров аренды земельных (лесных) участков; отводом земельных (лесных) участков;

- подавать необходимые заявления и ходатайства, требования, пояснения, протоколы, акты и иные документы, истребовать и получать все необходимые документы, справки, архивные копии и иные документальные данные, давать объяснения всем заинтересованным сотрудникам организаций учреждениям и иным органам, подписывать

требующиеся для этого документы, подписывать акты, протоколы, определения, постановления, уведомления, предписания и иные документы (за исключением исходящих писем), оплачивать необходимые денежные средства, в том числе госпошлины, расписываться от имени Общества и выполнять все другие действия и формальности, связанные с данными поручениями;

- подписывать и направлять в федеральные и территориальные органы исполнительной власти, органы местного самоуправления отчетную документацию по использованию земельных (лесных) участков;
- принимать участие и сопровождать комплексные и целевые проверки объектов строительства Общества по вопросам землепользования и лесопользования; принимать участие при проведении плановых и внеплановых проверок органами государственной исполнительной власти и органами муниципального контроля и надзорными органами Заказчика, с правом признания (непризнания) выявленных нарушений и правом подписания документов, составляемых по результатам проверок;
- быть представителем Общества при проведении плановых и внеплановых проверок органами государственной исполнительной власти и органами муниципального контроля по вопросам землепользования, недропользования и лесопользования; участвовать в сдаче рекультивированных или незадействованных земельных участков;
- участвовать от имени Общества в аукционах на право заключения договоров аренды на земельные участки, в том числе подписывать, предоставлять, получать все необходимые документы и выполнять все другие действия и формальности, связанные с данным поручением;
- выполнять иные действия и формальные процедуры, связанные с выполнением настоящего поручения, в том числе подавать и получать все необходимые заявления и документы, заверять своей подписью копии документов, относящиеся к деятельности Общества в рамках указанных полномочий, без права подписания исходящих писем, договоров и дополнительных соглашений к ним.

Доверенность выдана сроком на **один год**, без права передоверия.

Текст настоящей доверенности прочитан вслух.

*Подписывая настоящую доверенность в присутствии нотариуса, подтверждаю, что действую добровольно, не вынужденно, понимаю значение своих действий, не заблуждаюсь относительно последствий выдачи доверенности, в дееспособности не ограничен, опеки и попечительства надо мной не устанавливалось, под патронажем не состою, не нахожусь в состоянии токсического, наркотического или алкогольного опьянения, не страдаю заболеваниями, которые могут препятствовать осознанию и осмыслению сути подписываемой мной доверенности, содержание доверенности прочитано мной лично, объем полномочий соответствует моему волеизъявлению, замечаний и дополнений не имею. Заверяю, что правовые последствия выдачи доверенности и порядок ее отмены мне разъяснены.*

*Ткаченко Кирилл Викторович*

Российская Федерация  
Санкт-Петербург

Двадцать третьего марта две тысячи двадцать первого года

Настоящая доверенность удостоверена мной, Бых Ириной Ивановной, нотариусом нотариального округа Санкт-Петербург.

Содержание доверенности соответствует волеизъявлению заявителя.

Доверенность подписана в моем присутствии.

Личность заявителя установлена, дееспособность проверена.

Правоспособность юридического лица и полномочия его представителя проверены.

Зарегистрировано в реестре: № 78/688-н/78-2021-2-458.

Уплачено за совершение нотариального действия: 3750 руб.

Место совершения нотариального действия: город Санкт-Петербург, улица Ташкентская, дом 3, корпус 3, литера Б.

МП



И.И. Бых



7.047.780