



РОССИЙСКАЯ ФЕДЕРАЦИЯ
ПОСТАНОВЛЕНИЕ
АДМИНИСТРАЦИИ НАГОРНОГО СЕЛЬСКОГО ПОСЕЛЕНИЯ
ПЕТУШИНСКОГО РАЙОНА
ВЛАДИМИРСКОЙ ОБЛАСТИ

от 18.04.2019

№ 121

Об утверждении реестра мест (площадок) накопления ТКО и схемы размещения мест (площадок) накопления ТКО на территории муниципального образования «Нагорное сельское поселение»

В целях реализации Федерального закона от 06.10.2003 №131-ФЗ «Об общих принципах организации местного самоуправления в Российской Федерации», ст. 13.4 Федерального закона от 24.06.1998 года № 89-ФЗ «Об отходах производства и потребления» и Постановления Правительства Российской Федерации от 31.08.2018 года №1039 « Об утверждении правил обустройства мест (площадок) накопления твердых коммунальных отходов и ведения их реестра», решения Совета народных депутатов от 29.06.2017 №1/6 «Об утверждении Правил по обеспечению чистоты, порядка и благоустройства на территории Нагорного сельского поселения, надлежащему содержанию расположенных на них объектов» администрация Нагорного сельского поселения постановляет:

1. Утвердить прилагаемый реестр мест (площадок) накопления ТКО, расположенных на территории Нагорного сельского поселения, и закрепить данные контейнерные площадки за многоквартирными домами, товариществами собственников жилья и индивидуальными жилыми домами согласно приложению № 1.

2. Утвердить схемы размещения мест (площадок) накопления ТКО, расположенных на территории Нагорного сельского поселения, и закрепить данные места накопления ТКО за многоквартирными домами, товариществами собственников жилья и индивидуальными жилыми домами согласно приложению № 2.

3. Настоящее постановление вступает в силу со дня его официального опубликования в газете «Вестник Нагорного поселения» и подлежит размещению на официальном сайте администрации Нагорного сельского поселения.

4. Контроль исполнения настоящего постановления оставляю за собой

Глава администрации

О.И. Копылова

Реестр мест (площадок) установки контейнеров-накопителей объемом 0,75 куб.м

№ п/п	Сведения о нахождении мест накопления ТКО		Сведения о технических характеристиках					Сведения о собственниках мест накопления ТКО	Сведения об источниках образования ТКО
	Адрес расположения места накопления ТКО	Географические координаты	Покрытие места накопления ТКО	Площадь места накопления ТКО, м ²	Количество установленных контейнеров, шт.	Объем контейнера/накопителя, м ³	Вместимость контейнерной площадки, м ³	Сведения о собственнике места накопления ТКО, адрес	Адреса обслуживаемых домов
1	2	3	4	5	6	7	8	9	10
1.	д. Головино.	56.022285, 39.186991	плита	5	5	0,75	3,75	Администрация Нагорного с/п	Жители д. Головино, д. Вялово
2.	д. Домашнево.	55.870730, 39.173986	плита	5	5	0,75	3,75	Администрация Нагорного с/п	Жители д. Домашнево.
3.	д. Киржач.	55.898783, 39.064386	плита	3	3	0,75	2,25	Администрация Нагорного с/п	Жители д. Киржач, ул. Луговая
4.	пос. Луговой.	55.879486, 39.177102	плита	4	4	0,75	3	Администрация Нагорного с/п	Жители пос. Луговой
5.	пос. Нагорный.	Горячкина 1,	плита	5	5	0,75	3,75	Администрация Нагорного с/п	ул. Юбилейная, Горячкина, Первомайская, д. Емельянцево
		Владимирская 5,	плита	5	5	0,75	3,75	Администрация Нагорного с/п	ул. Владимирская
6.	д. Новое Перепечино.	55.898937, 39.274427	плита	4	4	0,75	3	Администрация Нагорного с/п	Жители д. Новое Перепечино
7.	д. Островищи.	55.928126, 39.043250	твердое покрытие	3	3	0,75	2,25	Администрация Нагорного с/п	Жители д. Островищи.
8.	пос. Сосновый Бор.	55.945660, 39.073135	плита	4	4	0,75	3	Администрация Нагорного с/п	Жители пос. Сосновый Бор
9.	д. Старое Перепечино ул. Школьная	55.891634, 39.210052	плита	2	2	0,75	1,5	Администрация Нагорного с/п	Жители д. Старое Перепечино
10.									Жители
Реестр мест (площадок) установки бункеров-накопителей объемом 8 куб.м									
11.	д. Абросово.	56.065946,	Щебень,		1	8	8	Администрация	Жители д. Абросово,

		39.258032	асфальтная крошка	12				Нагорного с/п	Ефимцево
12.	д. Аниськино.	55.948753, 39.157327	Щебень, асфальтная крошка	12	1	8	8	Администрация Нагорного с/п	Жители д. Аниськино
13.	д. Большие Горки.	56.020484, 39.108720	асфальтная крошка	12	1	8	8	Администрация Нагорного с/п	жители д. Большие Горки
14.	д. Глубоково.	55.886195, 39.168766;	асфальтная крошка	12	1	8	8	Администрация Нагорного с/п	Жители д. Глубоково.
		55.886092, 39.163551;	асфальтная крошка	12	1	8	8		
		55.883747, 39.164002;	асфальтная крошка	12	1	8	8		
		55.884778, 39.169399	асфальтная крошка	12	1	8	8		
15.	д. Иваново.	55.949195 39.221952	бетон	24	2	8	16	Администрация Нагорного с/п	Жители д. Иваново, д. Еськино.
16.	д. Лакиброво.	56.045963, 39.083378	асфальтная крошка	12	1	8	8	Администрация Нагорного с/п	Жители д. Лакиброво
17.	д. Малые Горки.	56.027776, 39.099311	асфальтная крошка	12	1	8	8	Администрация Нагорного с/п	Жители д. Малые Горки
18.	д. Масляные Горочки.	55.940203, 39.148220	асфальтная крошка	12	1	8	8	Администрация Нагорного с/п	Жители д. Масляные Горочки
19.	пос. Машиностроитель.	55.942943, 39.226377	бетон	24	2	8	16	Администрация Нагорного с/п	Жители пос. Машиностроитель
20.	д. Мячиково.	56.079971, 39.267908	асфальтная крошка	12	1	8	8	Администрация Нагорного с/п	Жители д. Мячиково.
21.	пос. Нагорный.	Горячкина 1,	асфальтная крошка	12	1	8	8	Администрация Нагорного с/п	Ул. Юбилейная, Горячкина, Первомайская Ул. Владимирская, д. Марочково
		Владимирская 5,	асфальтная крошка	12	1	8	8	Администрация Нагорного с/п	
22.	д. Овчино.	56.031519, 39.057558	асфальтная крошка	12	1	8	8	Администрация Нагорного с/п	Жители д. Овчино, Барсково, Старое Сельцо, Вороново,
23.	д. Панфилово.	55.997032, 39.077809	асфальтная крошка	12	1	8	8	Администрация Нагорного с/п	Жители д. Панфилово
24.	д. Перново.	55.974095, 39.160363	асфальтная крошка	24	2	16	16	Администрация Нагорного с/п	Население д. Перново, д. Желудьево.

25.	пос. Покровского лесоучастка.	55.889239, 39.201943	асфальтная крошка	12	1	8	8	Администрация Нагорного с/п	Жители пос. Покровского лесоучастка
26.	пос. Покровского торфоучастка.	55.884921, 39.190281	асфальтная крошка	12	1	8	8	Администрация Нагорного с/п	Жители пос. Покровского торфоучастка
		55.884457, 39.186912,	асфальтная крошка	12	1	8	8		
27.	д. Филимоново.	в СНТ Надежда 3	Твердое покрытие	12	1	8	8		

Схема размещения площадок ТКО на территории Нагорного сельского поселения

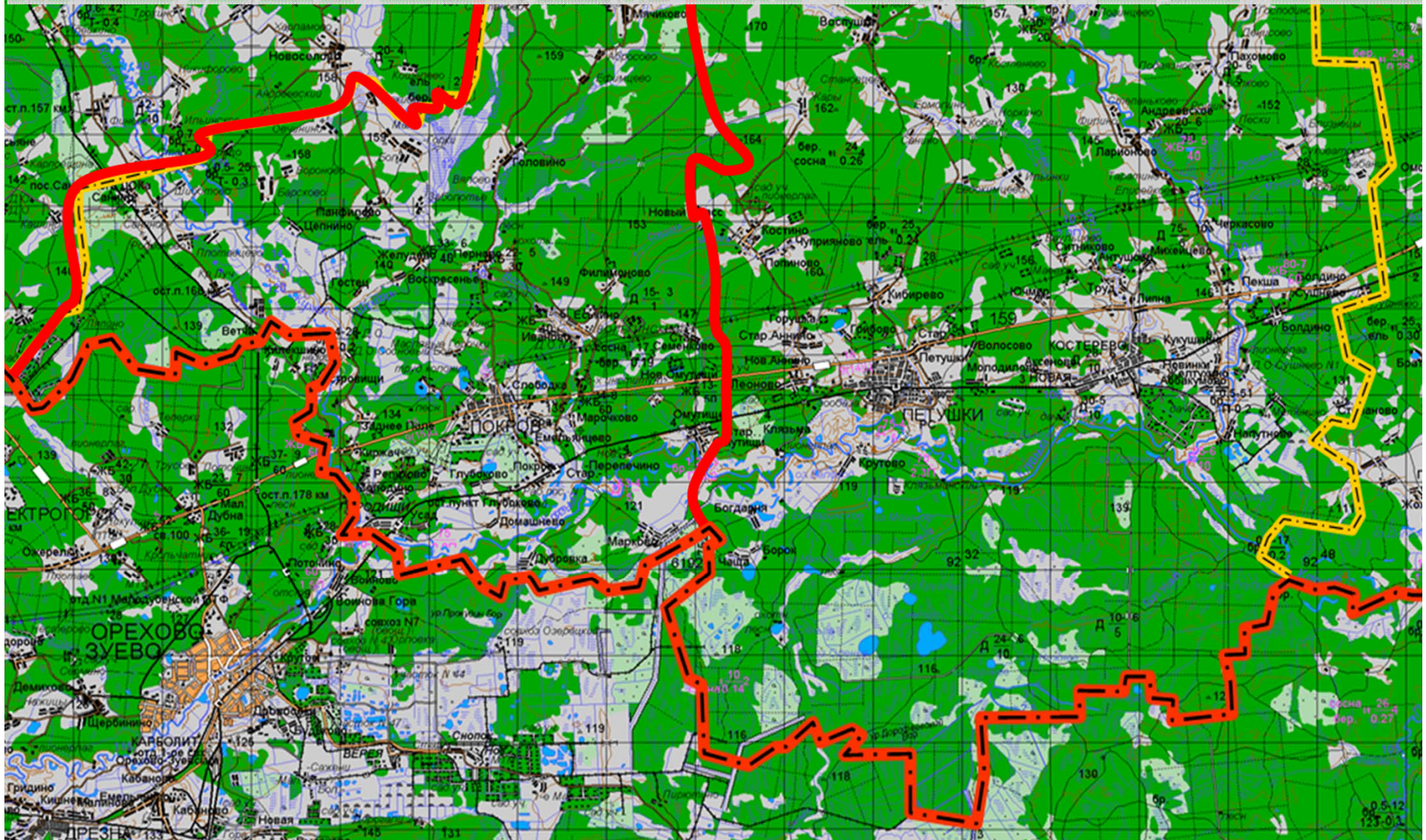


Схема размещение площадок ТКО на территории Нагорного сельского поселения

Нагорное СП					
	Населенные пункты, охваченные услугой по сбору и вывозу ТКО.	Тарным способом	Бестарным способом	Планируется создать контейнерных площадок на 2019г.	Заложено средств на обустройство контейнерных площадок 2019г.
1		д. Головино, д. Домашнево д. Киржач. пос. Луговой, д. Новое Перепечино. д. Островищи. пос. Сосновый Бор. д. Старое Перепечино д. Абросово. д. Аниськино. д. Большие Горки, д. Глубоково. д. Иваново, д. Лакиброво. д. Малые Горки, д. Масляные Горочки, пос. Машиностроитель, д. Мячиково. пос. Нагорный, д. Овчинино. д. Панфилово. д. Перново. пос. Покровского лесоучастка, пос. Покровского торфоучастка. д. Филимоново. д. Ирошниково	д. Ветчи д. Гнездино д. Гора д. Гостец д. Дубровка д. Заднее Поле д. Килекшино. д. Красный Луч. с. Марково. д. Молодино. д. Репихово. д. Родионово, д. Плотавцево. д. Санино. пос. СанинскогоДОКа д. Шиботово.	д. Ветчи, д. Гора, д. Гостец д. Дубровка д. Заднее Поле д. Килекшино. д. Красный Луч. с. Марково. д. Молодино. д. Репихово.д.Родионово, д. Плотавцево.д. Санино. пос. СанинскогоДОКа д. Шиботово. д. Барсково д. Емельянцево д. Еськино д. Желудьево д. Марочково д. Степаново д. Старое Сельцо. д. Цепнино д. Воскресенье д. Крюки, д. Новое Стенино, д. Вороново	2 500 т.р.
		Всего 26	Всего 16	Всего 27	

Схема размещения площадок ТКО на территории Нагорного сельского поселения д. Головино



Схема размещения площадок ТКО на территории Нагорного сельского поселения д. Домашнево

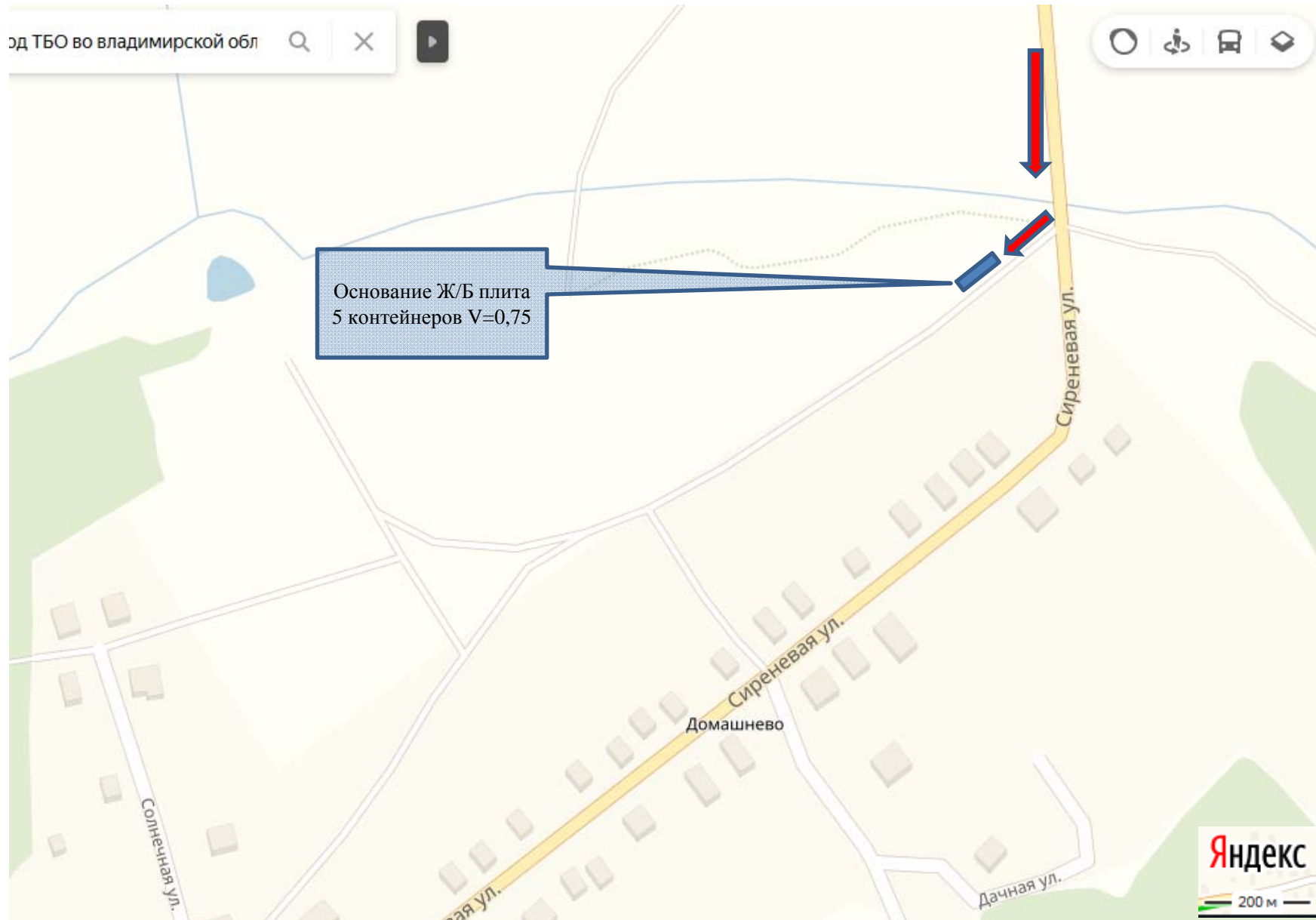


Схема размещения площадок ТКО на территории Нагорного сельского поселения д. Киржач

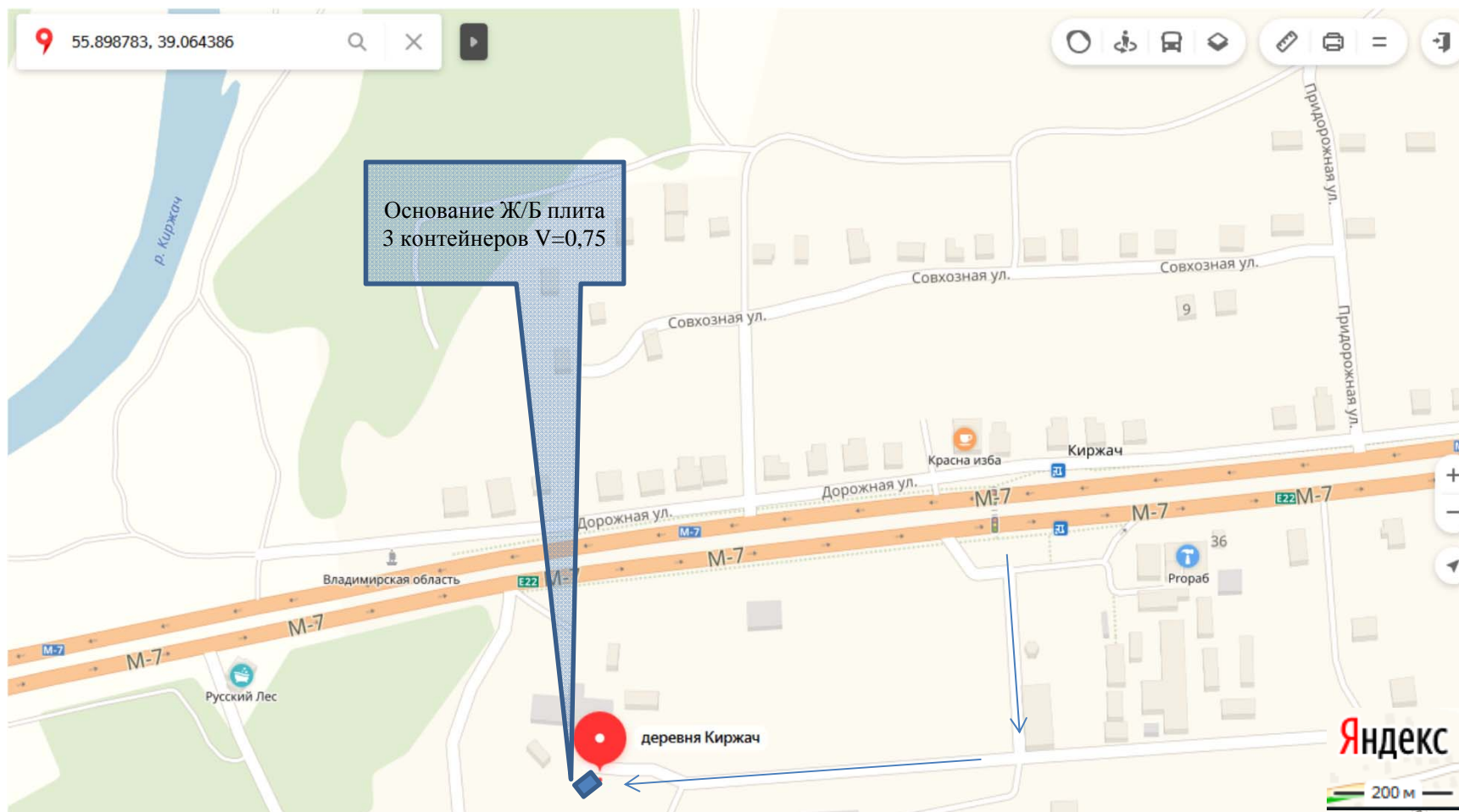


Схема размещения площадок ТКО на территории Нагорного сельского поселения п. Луговой

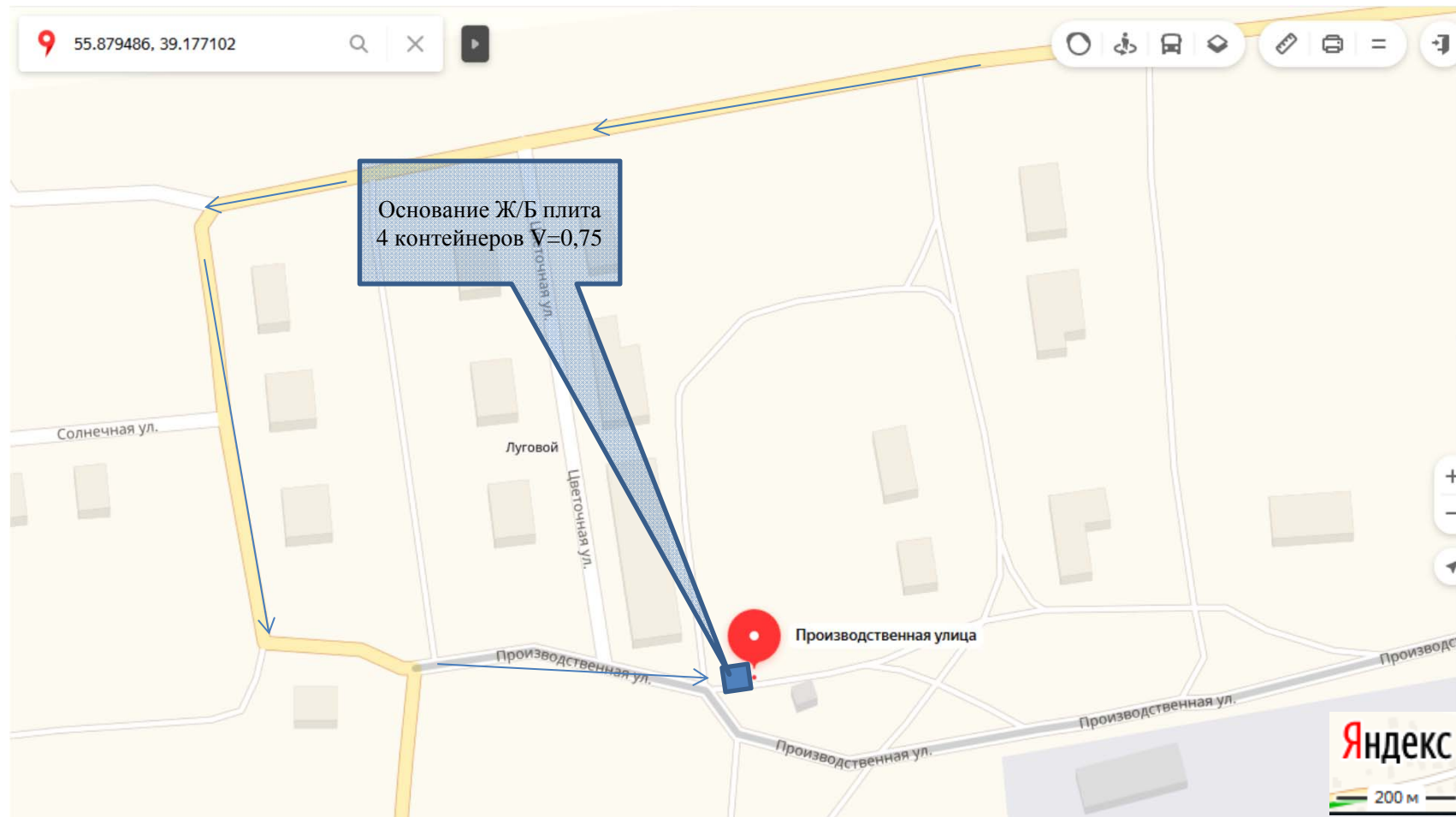


Схема размещения площадок ТКО на территории Нагорного сельского поселения п. Нагорный

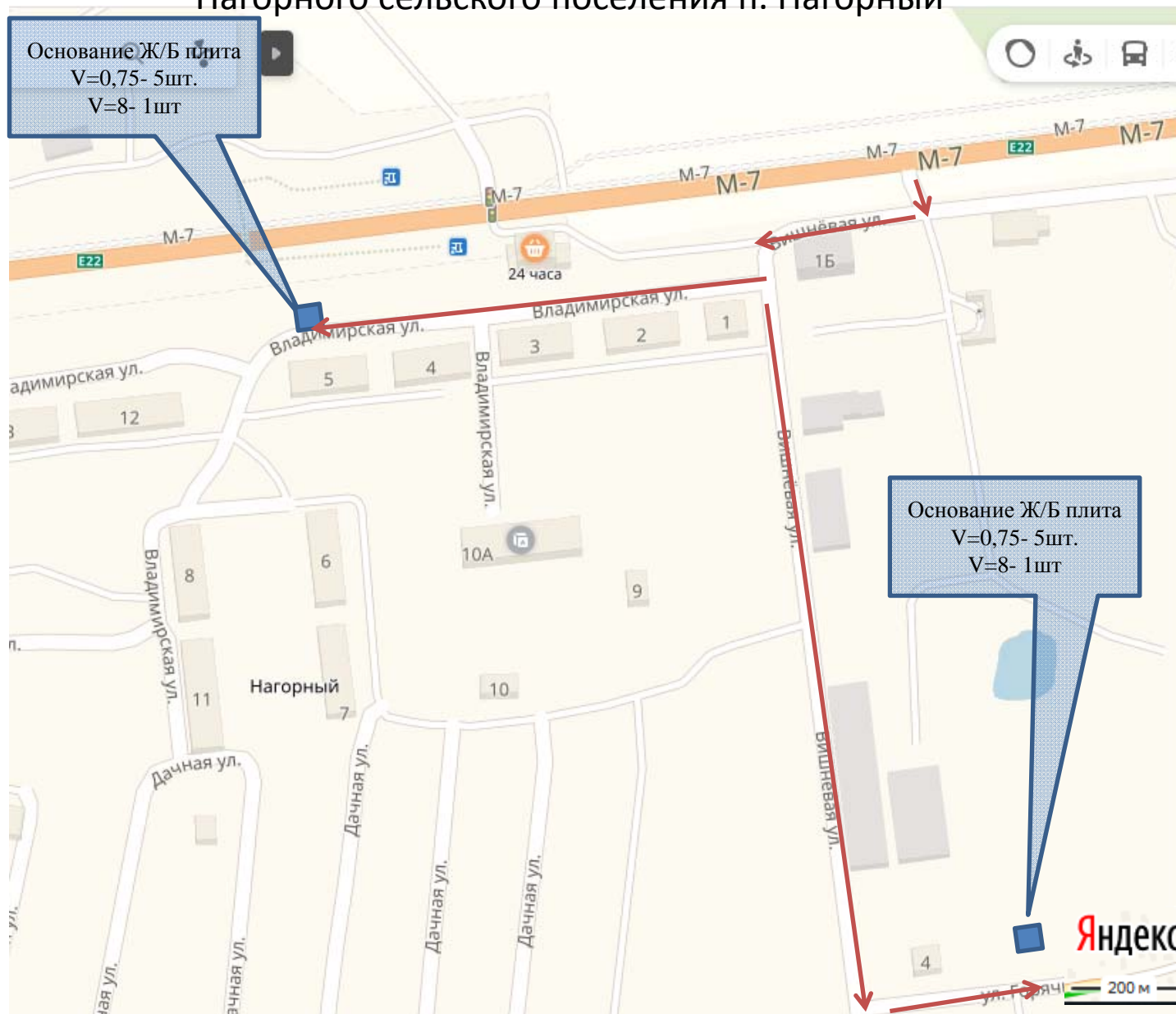


Схема размещения площадок ТКО на территории Нагорного сельского поселения д. Новое Перепечино

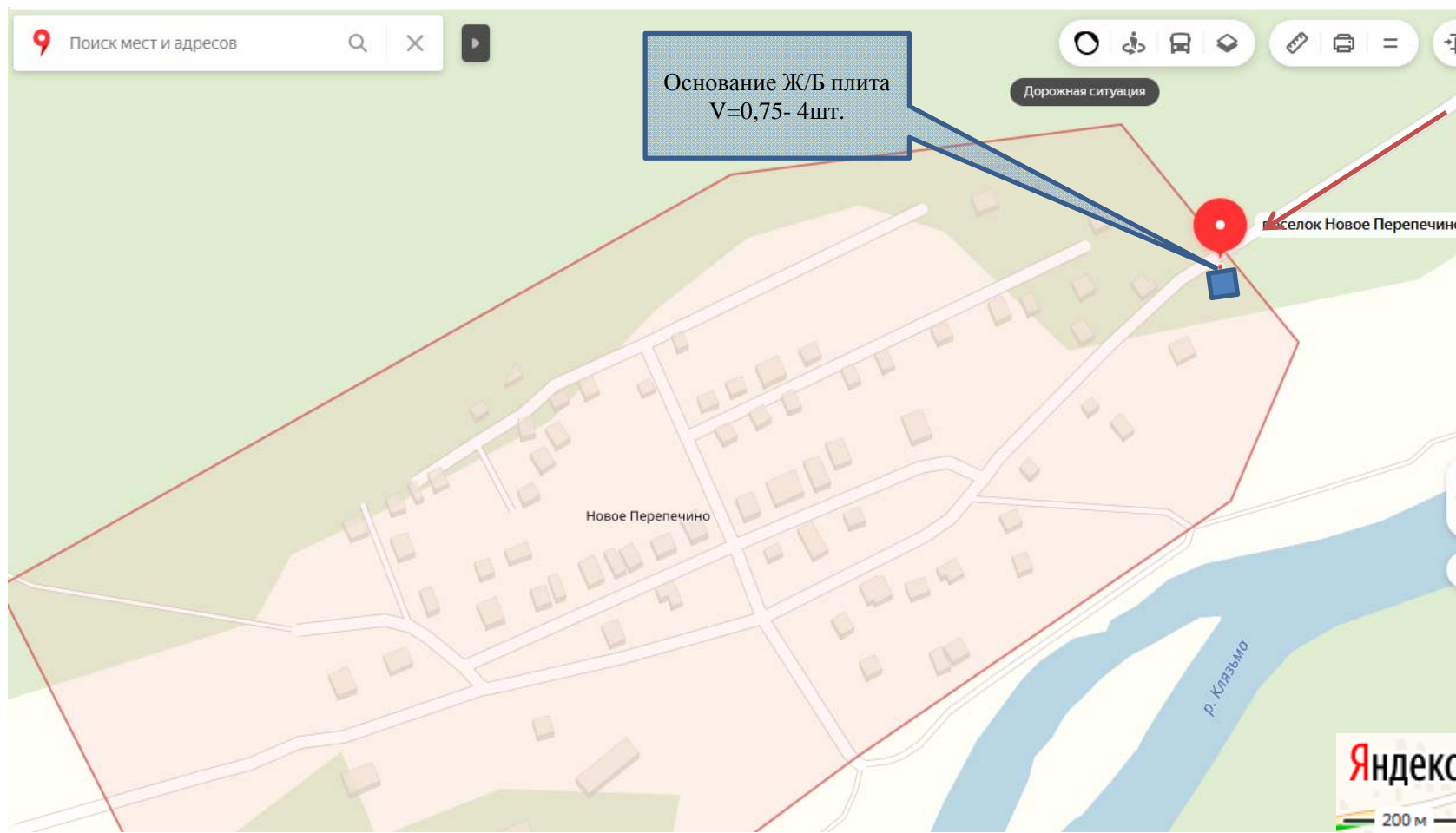


Схема размещения площадок ТКО на территории Нагорного сельского поселения д. Островищи

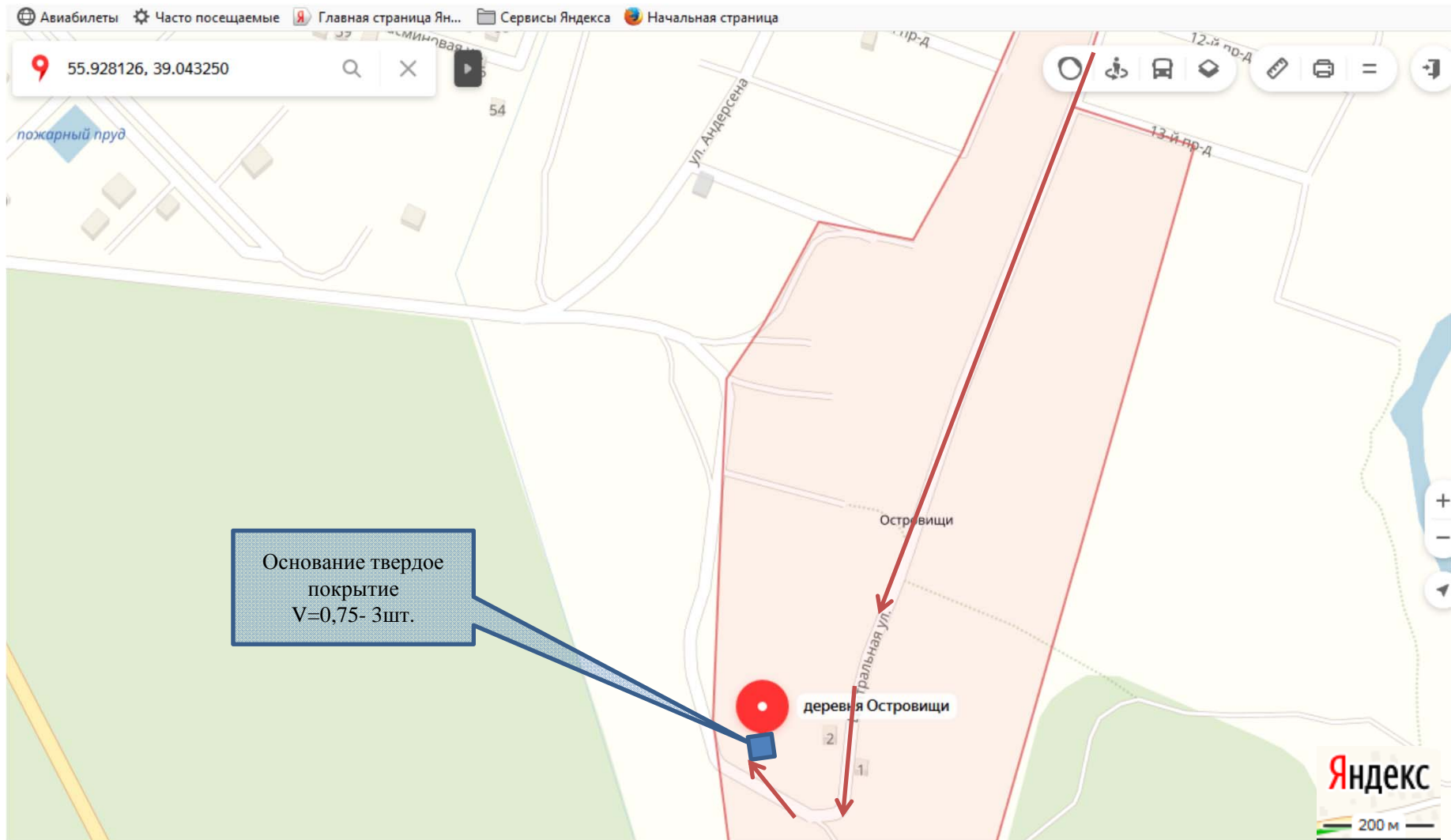


Схема размещения площадок ТКО на территории
Нагорного сельского поселения д. Старое Перепечино, ул. Школьная

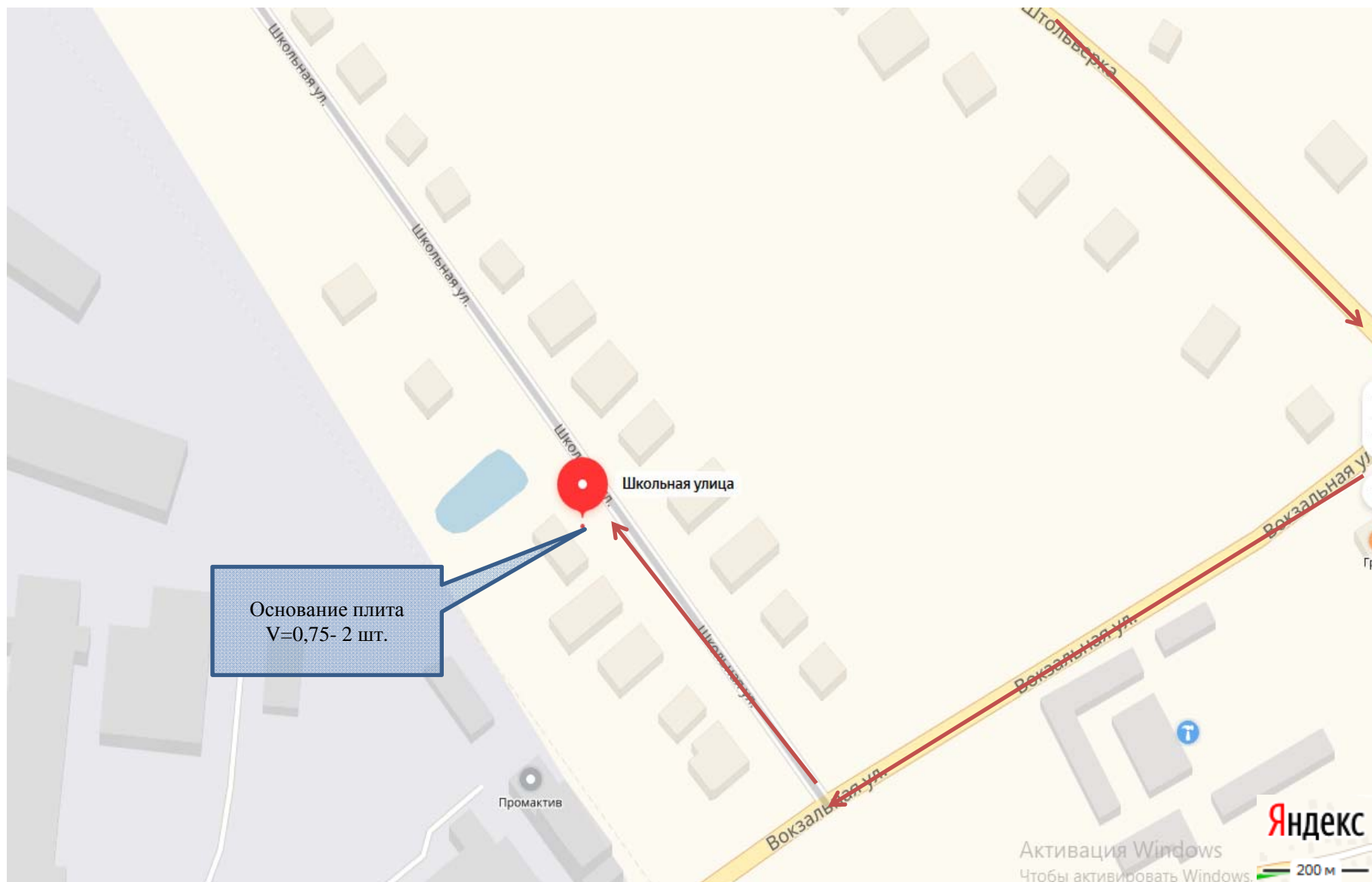


Схема размещения площадок ТКО на территории Нагорного сельского поселения д. Абросово

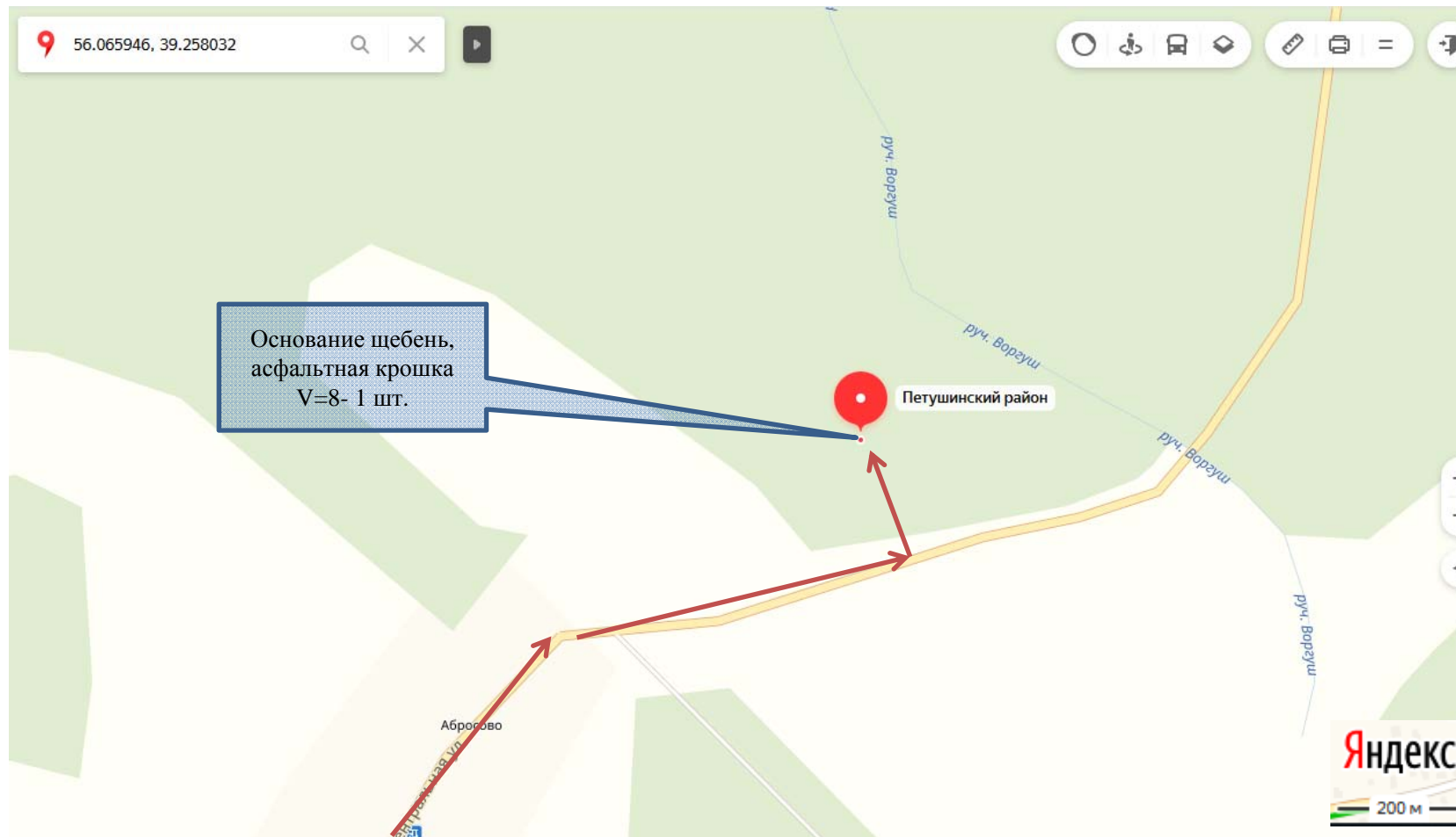


Схема размещения площадок ТКО на территории Нагорного сельского поселения д. Аниськино

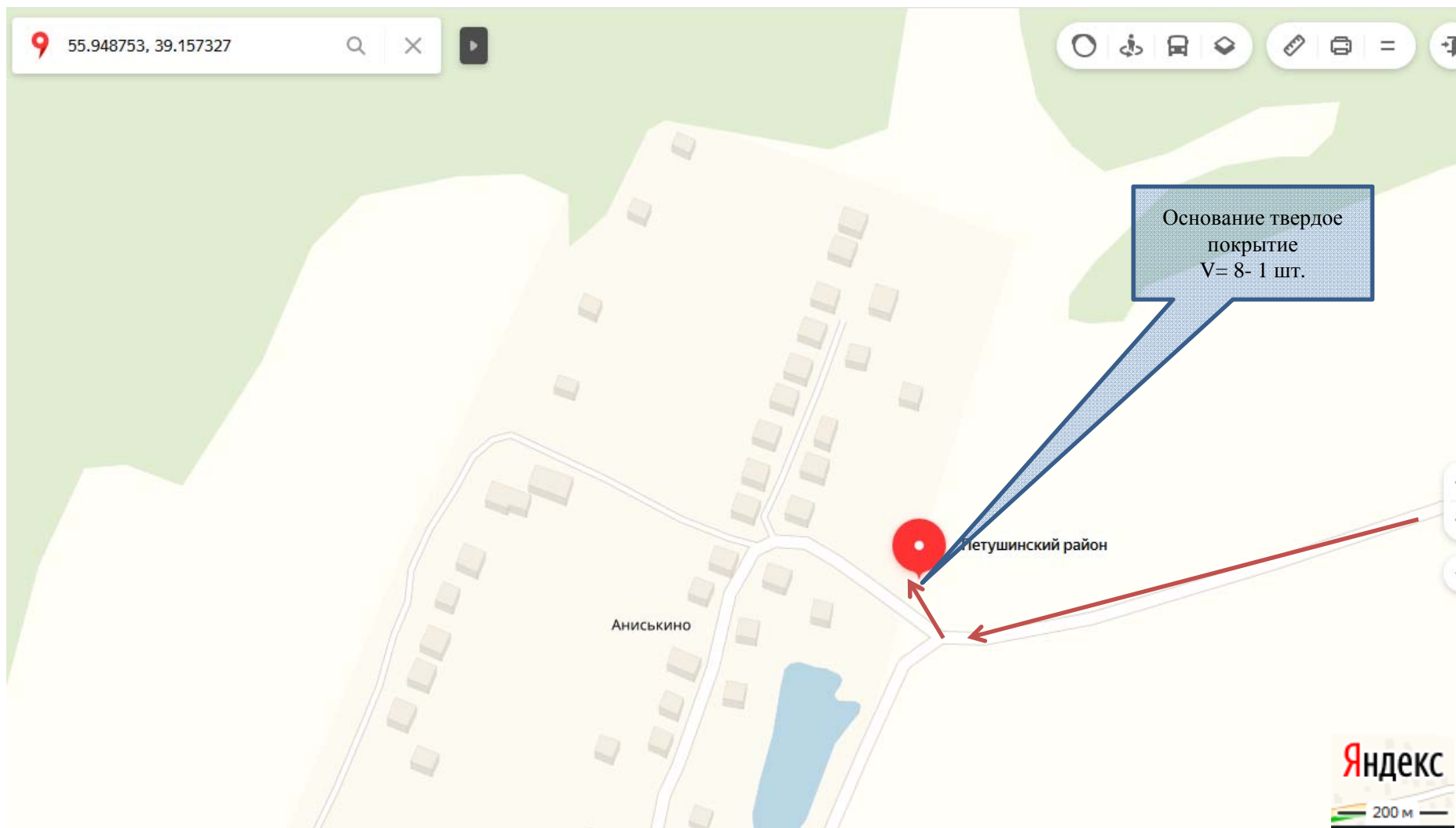


Схема размещения площадок ТКО на территории Нагорного сельского поселения д. Большие Горки

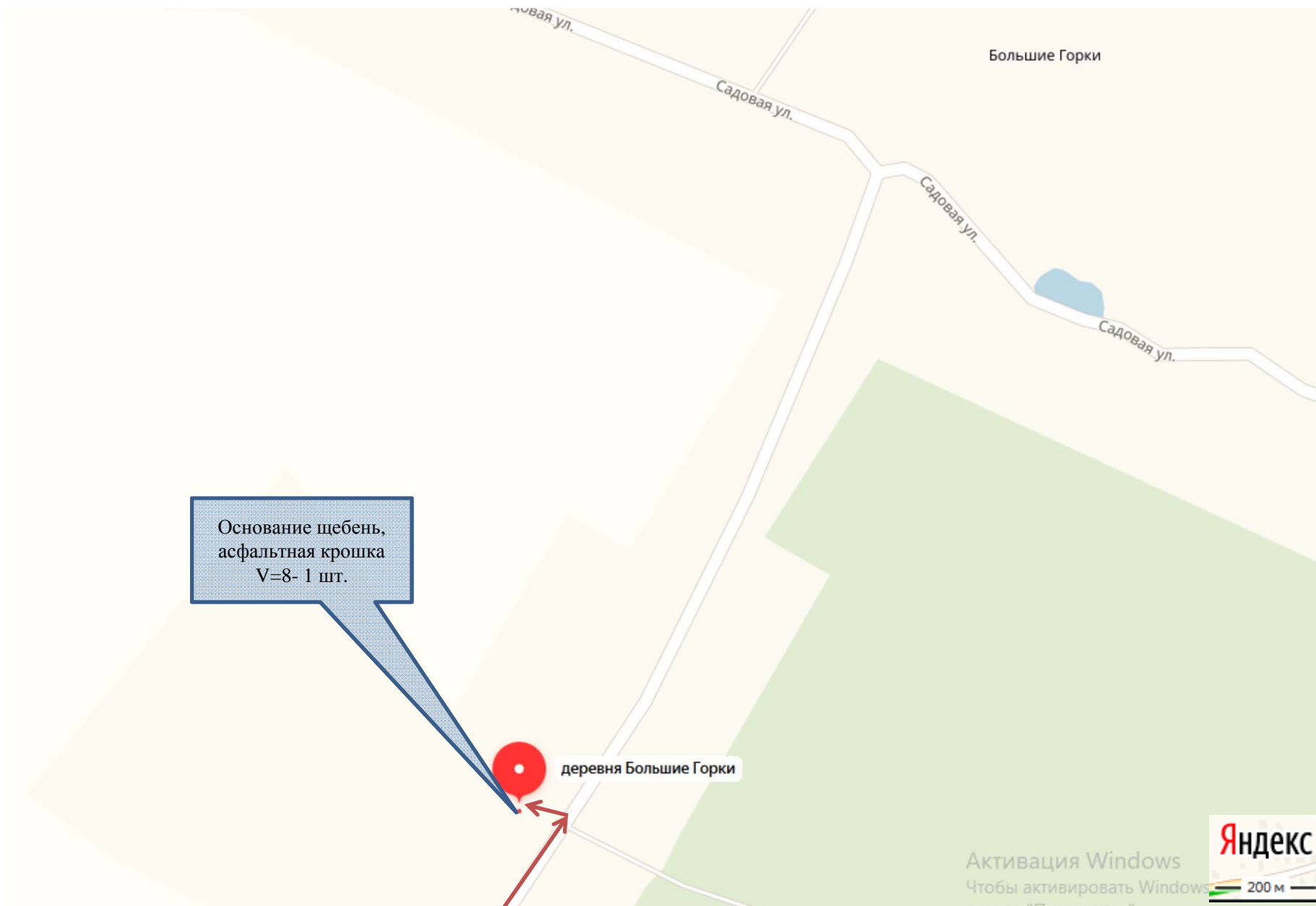


Схема размещения площадок ТКО на территории Нагорного сельского поселения д. Глубоково

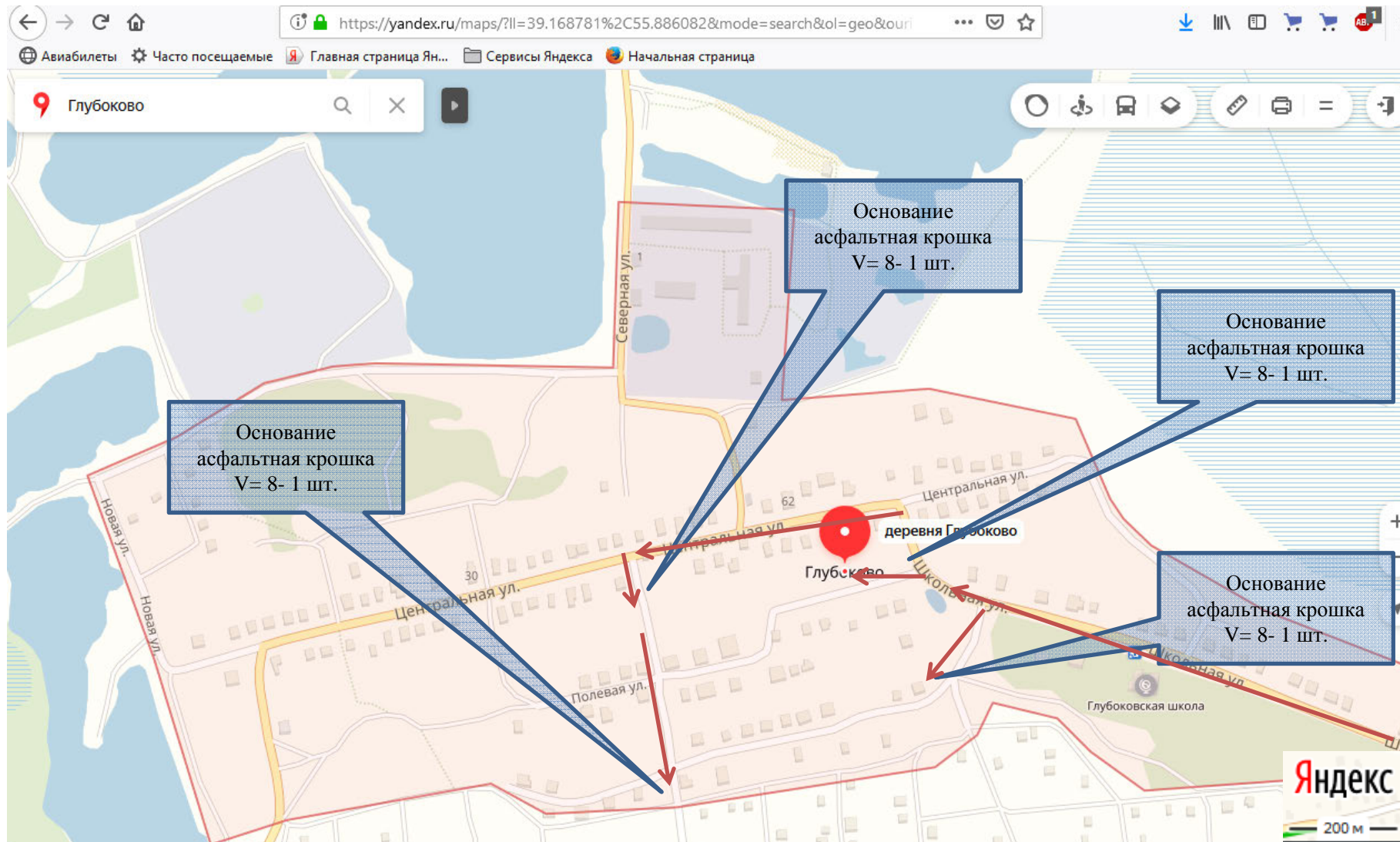


Схема размещения площадок ТКО на территории Нагорного сельского поселения д. Иваново

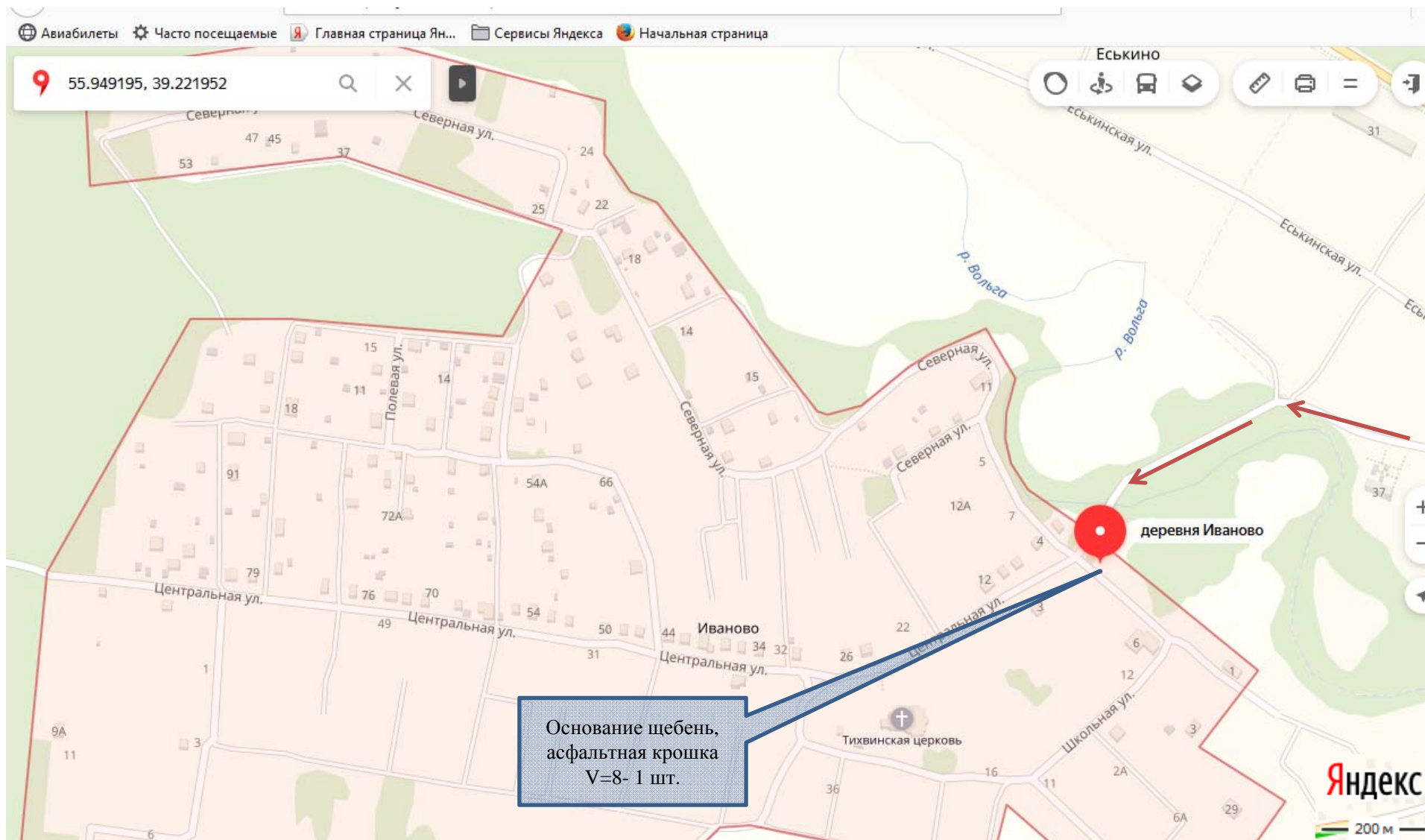


Схема размещения площадок ТКО на территории Нагорного сельского поселения д. Лакиброво

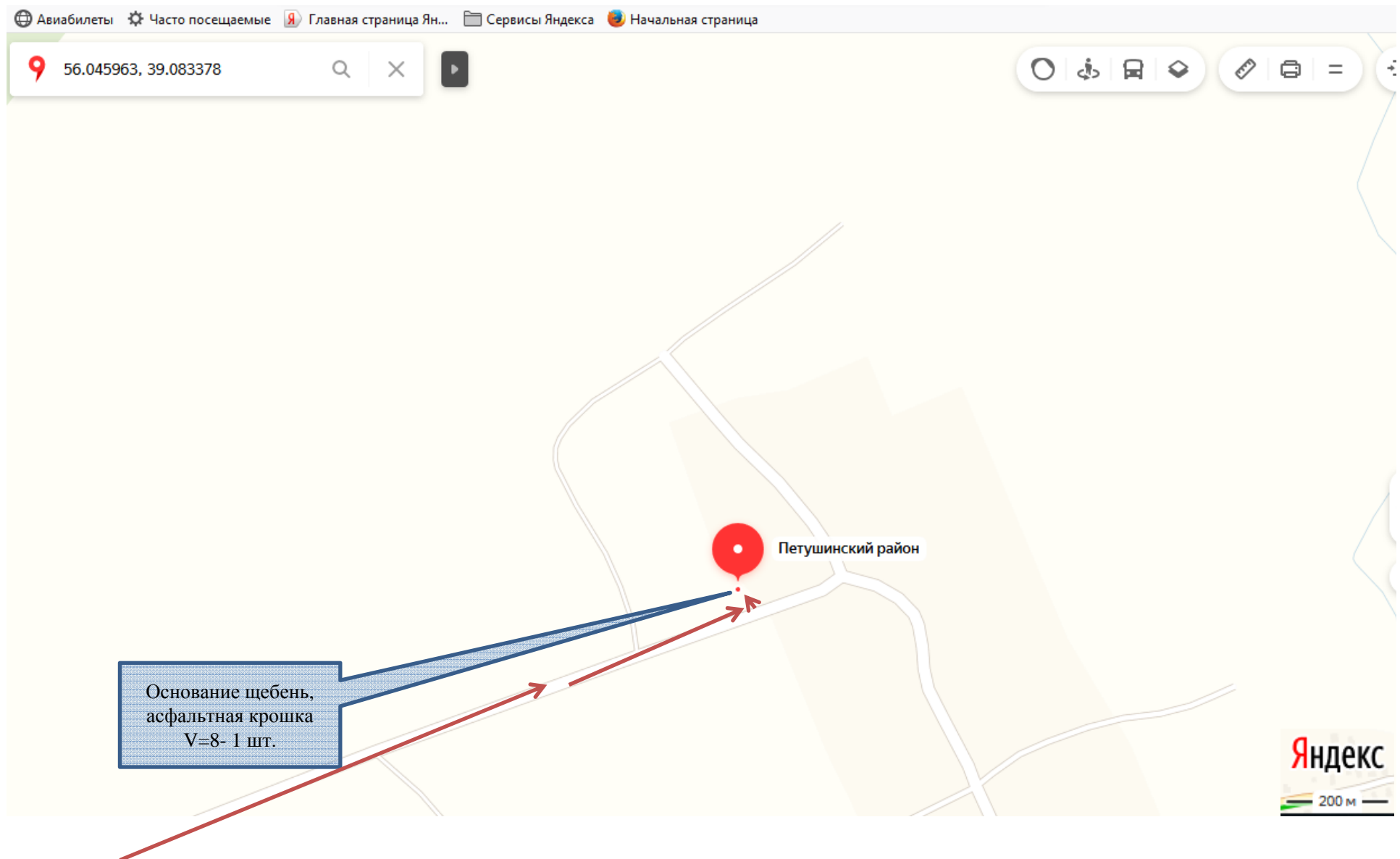


Схема размещения площадок ТКО на территории Нагорного сельского поселения д. Малые Горки

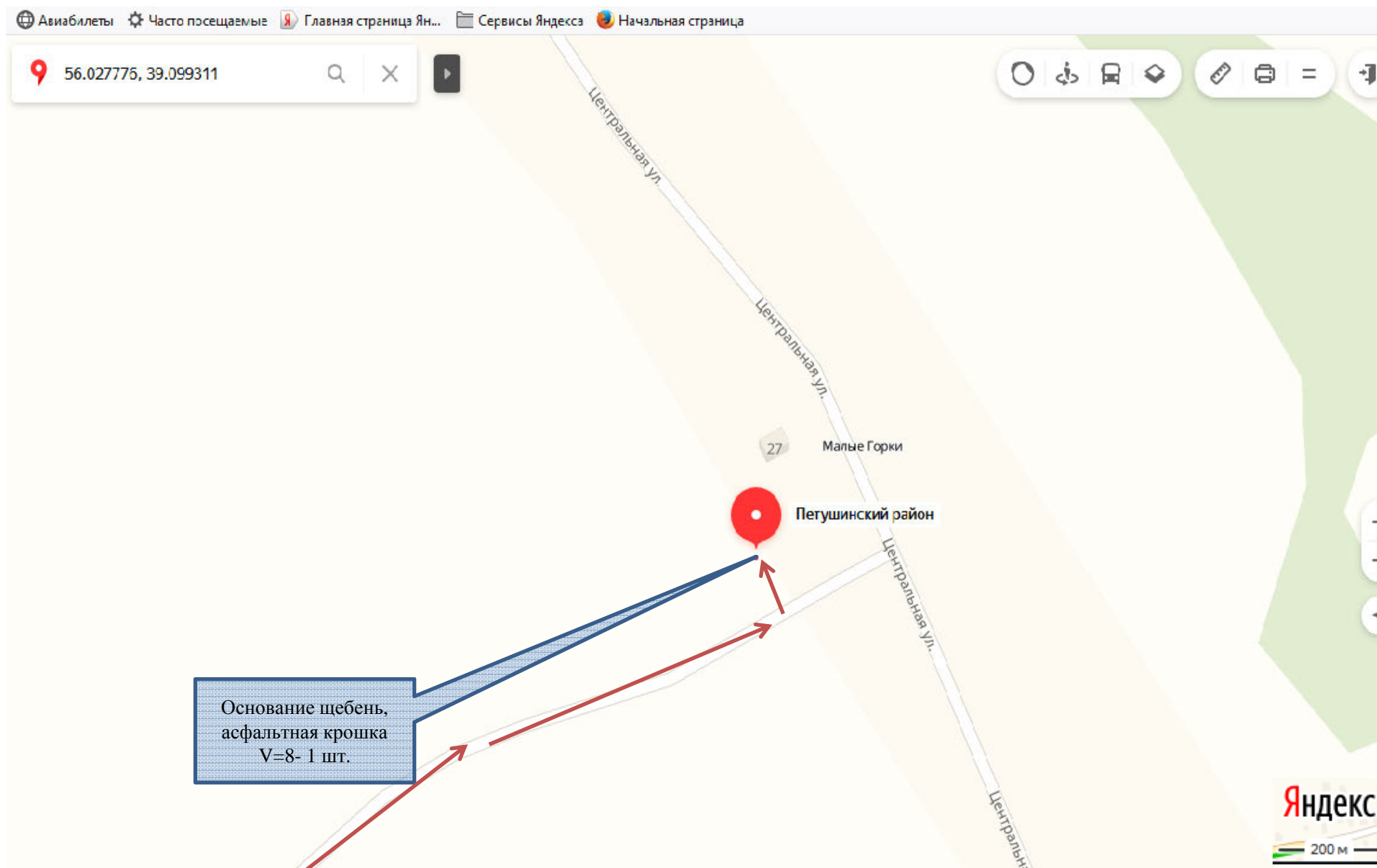


Схема размещения площадок ТКО на территории Нагорного сельского поселения д. Мячиково

56.079971, 39.267908

Основание щебень,
асфальтная крошка
V=8- 1 шт.

Центральная улица, 25Б

Мячиково

Центральная ул.

Активация Windows
Чтобы активировать Windows, перейдите в раздел "Параметры".

Яндекс

Отключить рекламное брендирование © Яндекс Условия использования Разместить рекламу 50 м

Схема размещения площадок ТКО на территории Нагорного сельского поселения д. Овчирино

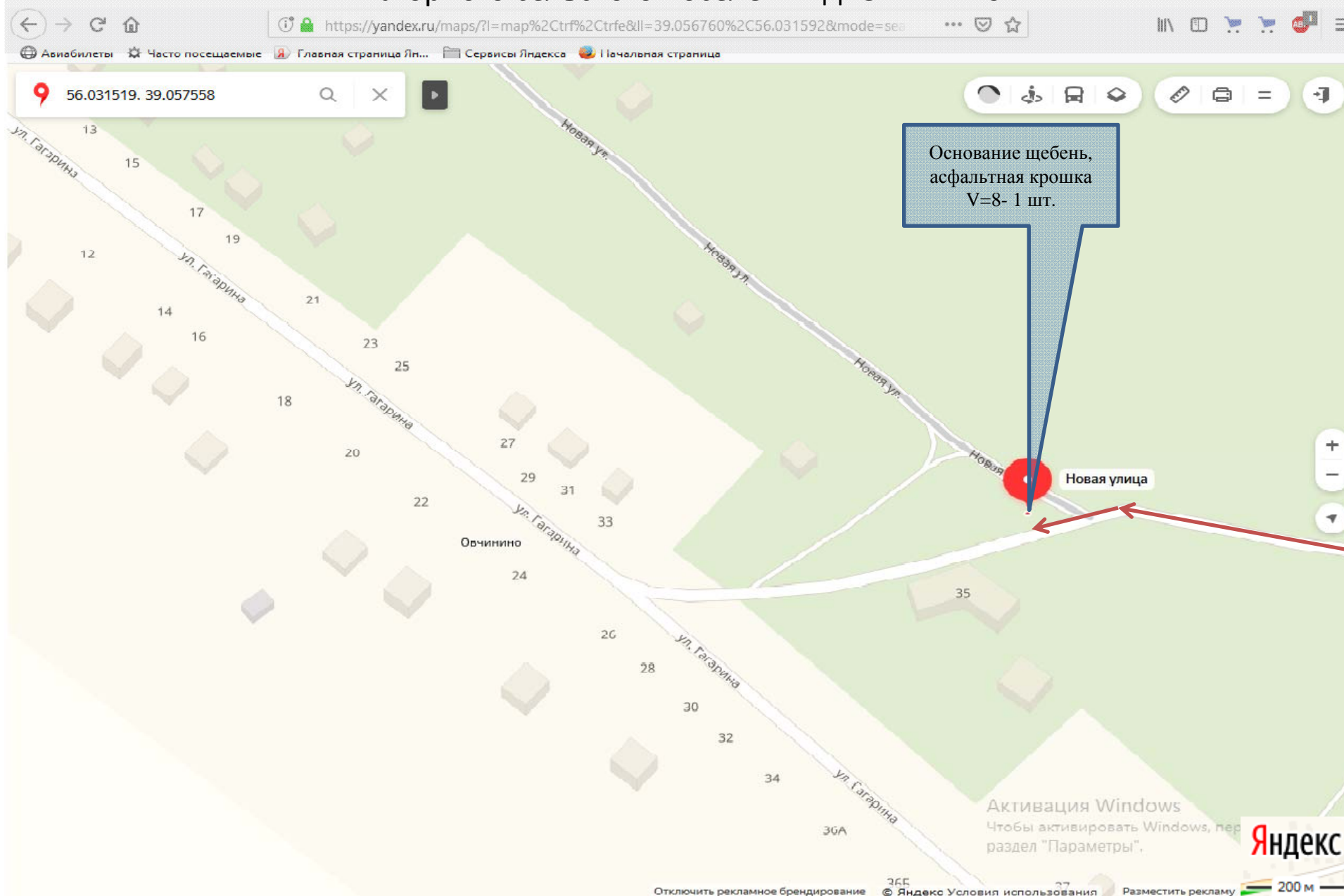


Схема размещения площадок ТКО на территории Нагорного сельского поселения д. Панфилово

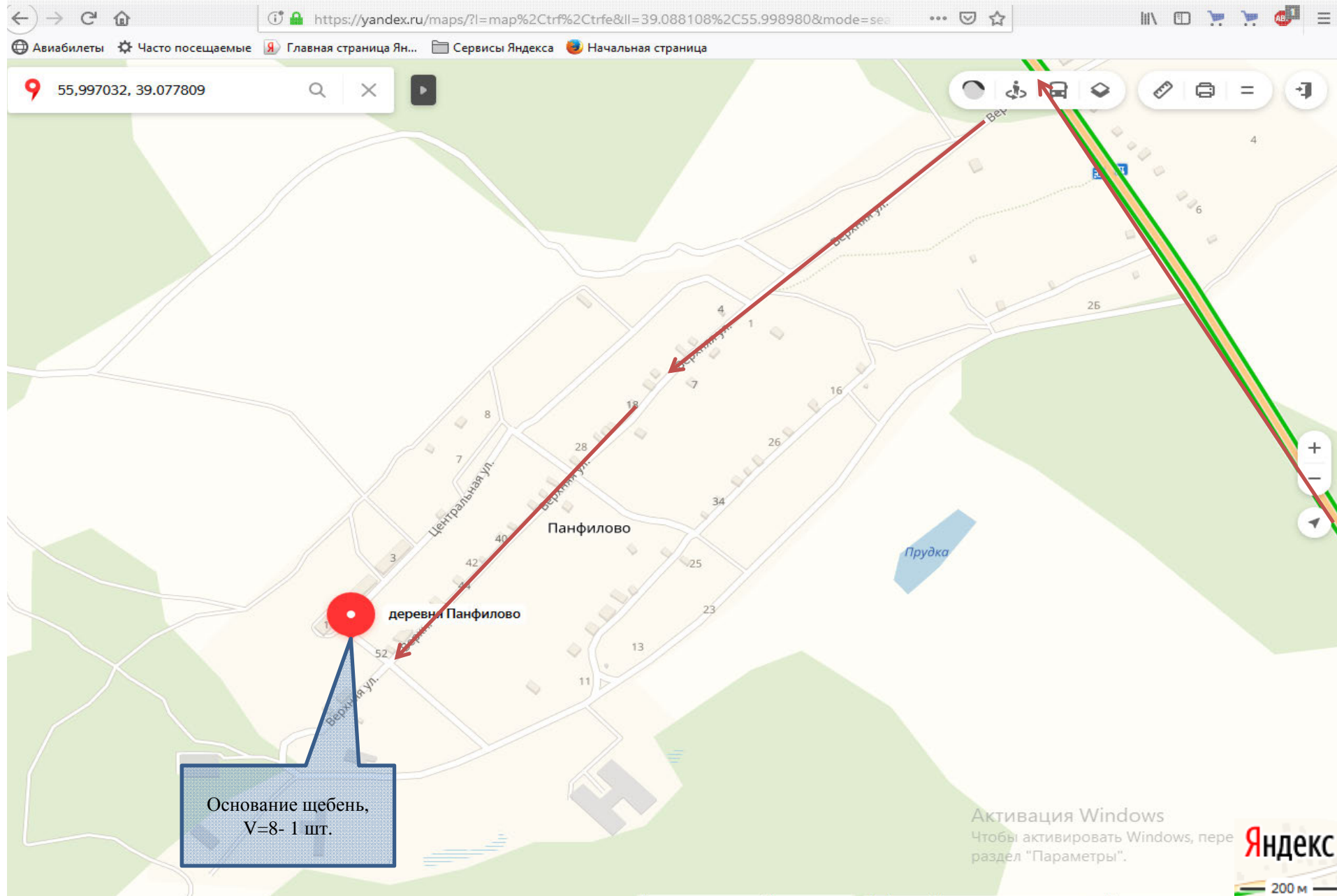


Схема размещения площадок ТКО на территории Нагорного сельского поселения д. Перново

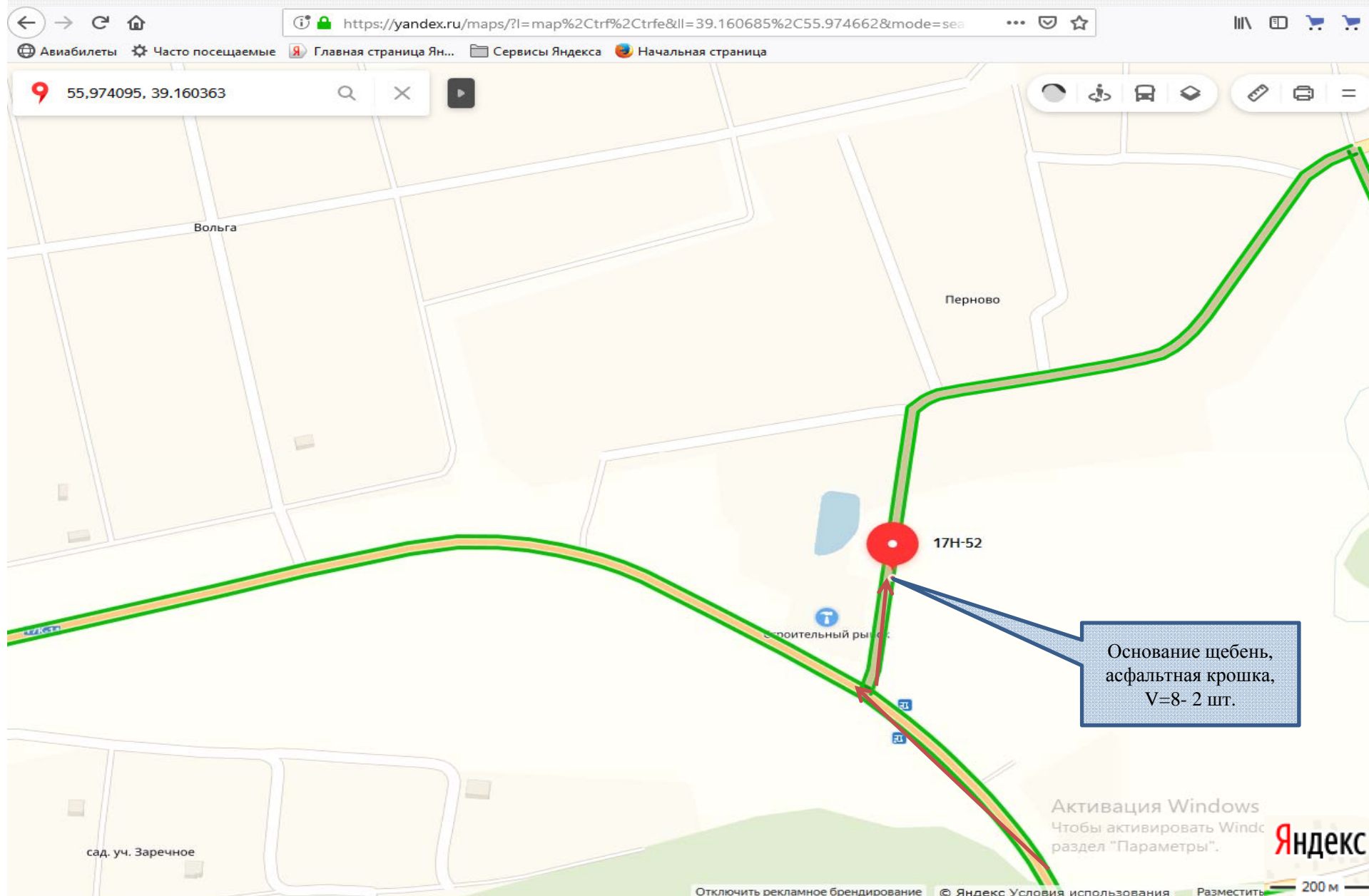


Схема размещения площадок ТКО на территории Нагорного сельского поселения пос. Покровского торфоучастка

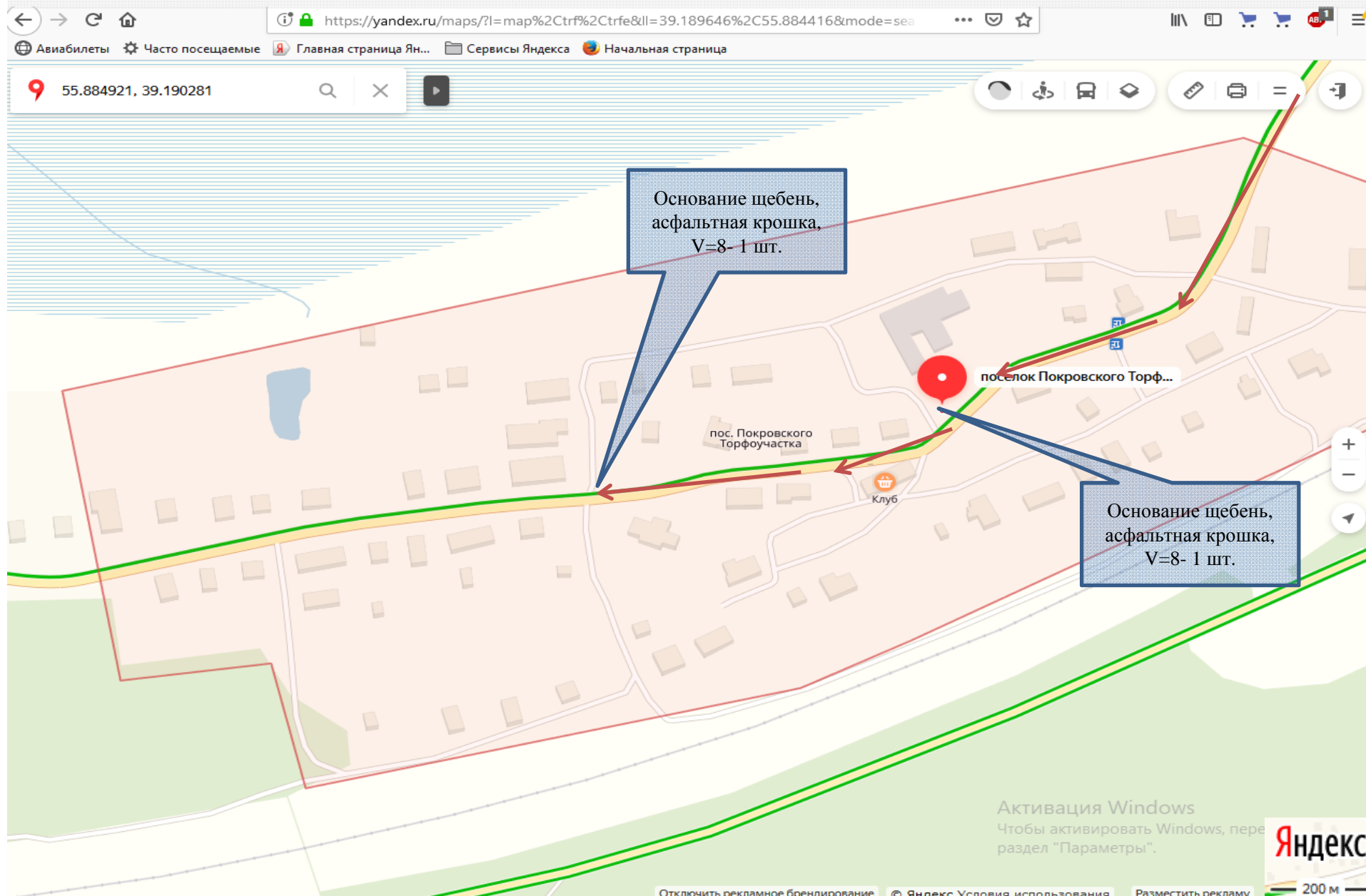


Схема размещения площадок ТКО на территории Нагорного сельского поселения пос. Покровского торфоучастка

